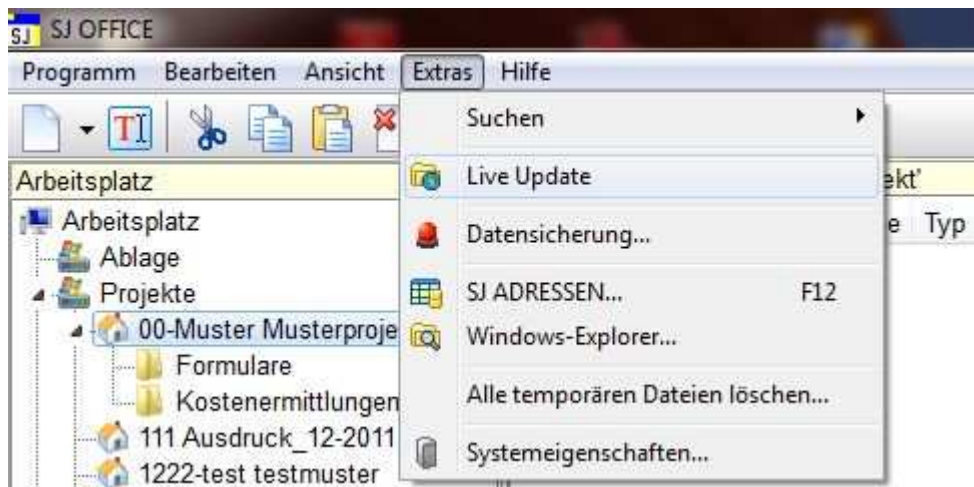


Ich habe die Version 5.5 von forma. Wie kann ich diese Version in Zukunft aktualisieren?

Grundsätzlich gibt es zwei verschiedene Aktualisierungen bei forma 5.5:

Programm-Update:

Mit dieser Updatefunktion können Sie die Programme (nicht die Formulare) SJ Office, SJ Forma und SJ Kosma aktualisieren. (Hinweis: Alle anderen angebotenen Aktualisierungen sind kostenpflichtig.)



Wenn Sie SJ Office gestartet haben, wählen Sie bitte aus der Menüzeile den Punkt „Extras“ und darunter den Punkt „Live Update“ aus. Nach einer Sicherheitsabfrage können Sie aus dem darauf folgendem Fenster erkennen, welche Version (dreistellig) bei Ihnen installiert und welche Version verfügbar ist. Sollten Sie eine neuere Version vorfinden, klicken Sie auf das oder die Kästchen am Anfang der Zeile und anschließend auf „installieren“ (oben links im Fenster).

Formular-Update:

Mit dieser Updatefunktion können Sie Formulare in forma 5.5 aktualisieren. (Hinweis: Nur die Formulare mit dem einleitenden Text „AKNRW + IK-Bau NRW“ sind kostenlos, alle anderen Formulare sind kostenpflichtig.)



Das Formular-Update funktioniert nur aus forma heraus (nicht aus SJ Office). Bitte wählen Sie hierzu irgendein Projekt aus und klicken sich soweit in die Formulare, bis die Überschrift des Fensters „FORMA (....)“ (siehe Bildschirmabdruck) zu sehen ist. Wählen Sie jetzt bitte aus der Menüzeile den Punkt „Vorlagen“ und darunter den Punkt „Installieren“ aus. Aus dem nächsten Fenster wählen Sie „Installieren aus dem Internet“ aus. Nach einer Sicherheitsabfrage können Sie aus dem darauf folgendem Fenster anhand der Jahreszahlen erkennen, welche Formulare sich verändert haben bzw. welche Formulare neu hinzugekommen sind. Bitte beachten Sie, dass nur die Formulare mit dem einleitenden Text „AKNRW + IK-Bau NRW“ kostenlos sind. Sollten Sie neue Formulare vorfinden, klicken Sie auf das oder die Kästchen am Anfang der Zeile und anschließend auf „installieren“ (oben links im Fenster).

20.01.2012/Quatuor