

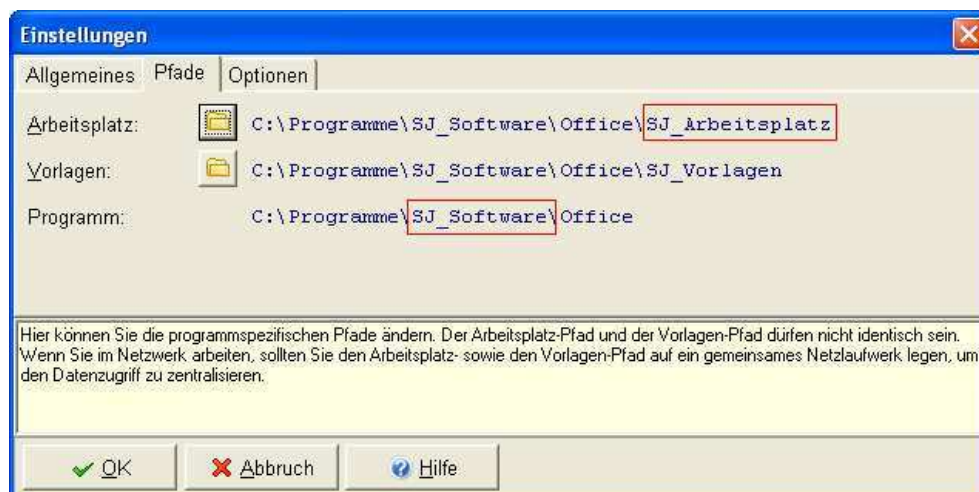
Updateanleitung für Anwender der „Office-Version“ von *forma*

Wenn Sie bisher mit der „Office-Version“ von *forma* gearbeitet haben, also zusätzlich mit dem Projektverwaltungsprogramm SJ OFFICE, führen Sie bitte nachfolgende Schritte durch.

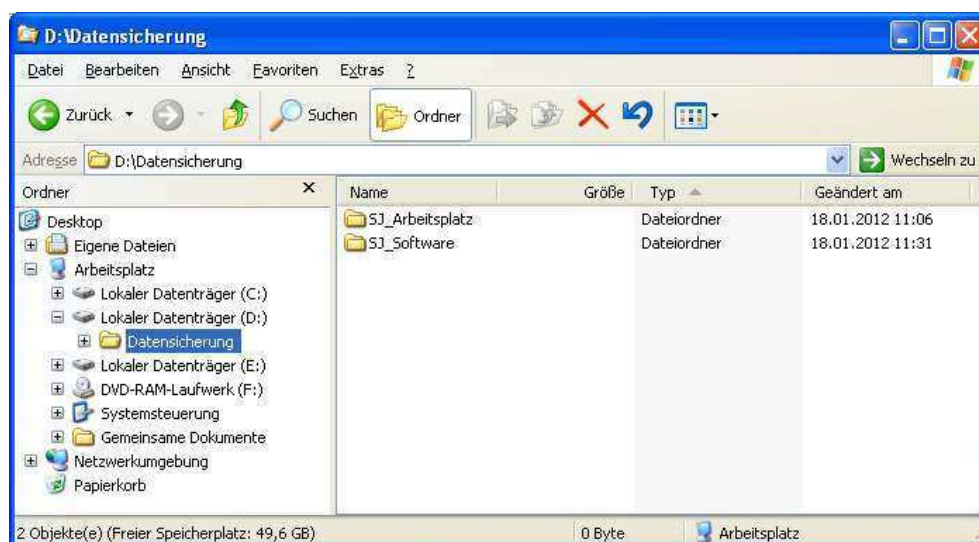
Hinweis:

die CD *forma* 5.0 wurde ab 2005 ausgeliefert. Seit dieser Version wurden viele Änderungen im Programm vorgenommen. Deshalb empfehlen wir Ihnen die alte Version zuerst vollständig zu deinstallieren und erst dann die neue Version zu installieren.

1. Starten Sie SJ OFFICE und klicken in der Menüleiste auf den Eintrag „Programm – Einstellungen – Pfade“. Hier sehen Sie den Pfad zum „Arbeitsplatz“, in dem alle Projektdaten gespeichert werden.



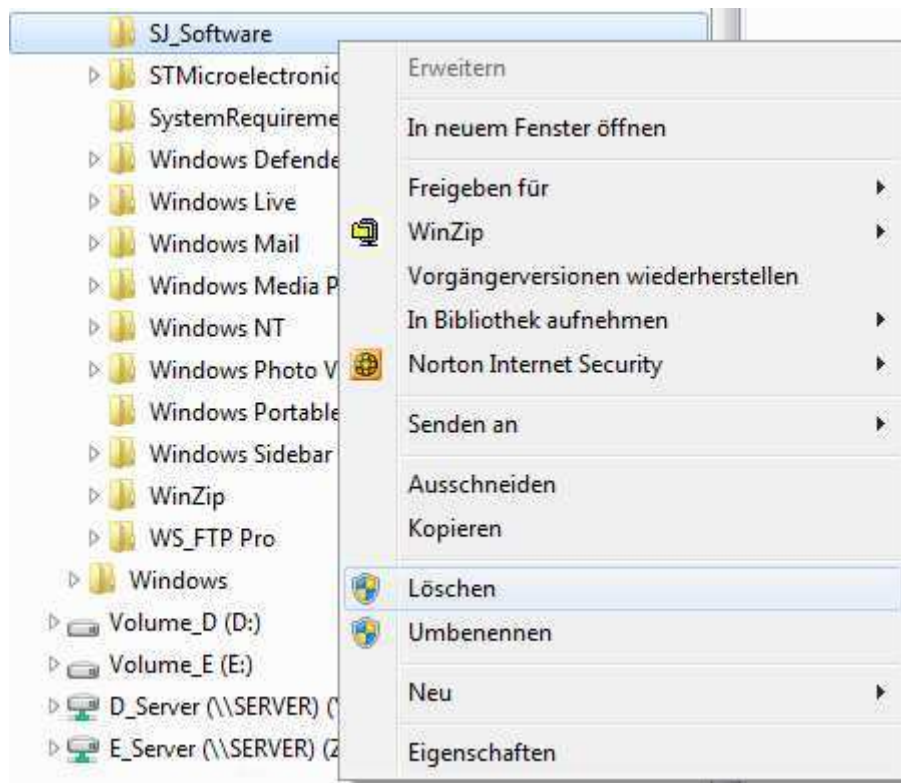
2. Sichern Sie diesen Ordner „SJ_Arbeitsplatz“ z.B. auf einen USB-Stick oder in einen speziellen Ordner auf Ihrer Festplatte. Zur Sicherheit können Sie zusätzlich auch den ganzen Installationsordner sichern (SJ_Software).



3. Deinstallieren Sie das Programm über die Systemsteuerung.



4. Starten Sie den Windows-Explorer und löschen zusätzlich den Programmordner, um alle alten Dateien zu entfernen.

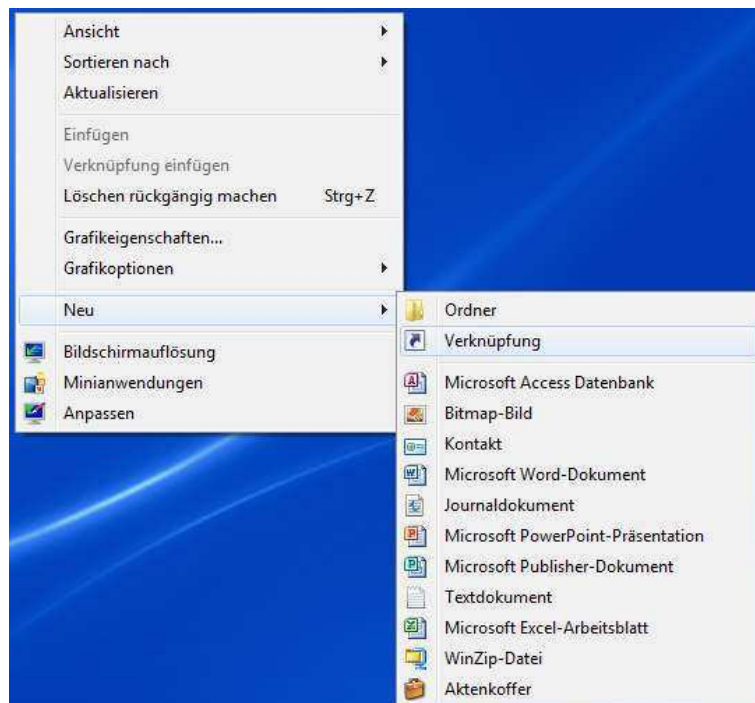


- Wir empfehlen Ihnen auch die Einträge in der Windows-Registrierung zu löschen. Starten Sie dafür das Programm „sj_registrytool.exe“, welches sich entweder in der Zip-Datei oder auf dem USB-Stick befindet.

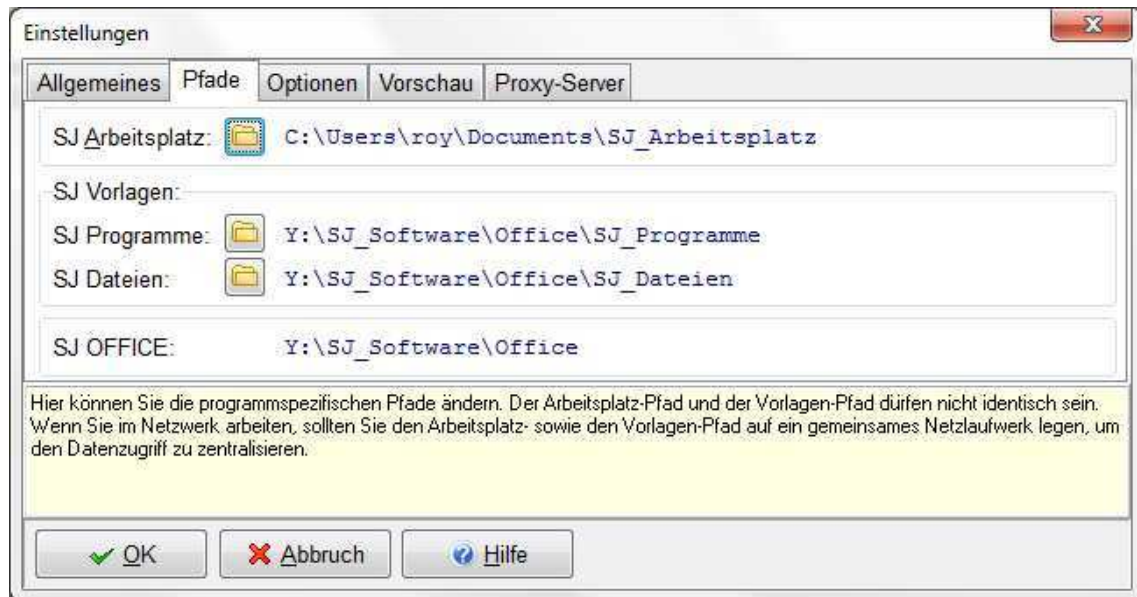


- Klicken Sie auf den ersten Button
„Lösche SJ OFFICE Einträge in der Windows-Registry“
und bestätigen die Sicherheitsmeldung mit „Ja“.
- Installieren Sie die neue Version.

Hinweis: wenn Sie in einem Netzwerk arbeiten und das Programm auf mehreren Computern verwenden wollen, sollten Sie die Installation direkt auf dem Server durchführen. Danach können Sie auf den einzelnen Computern eine Verknüpfung auf dem Desktop zur Programmdatei „sj_office.exe“ anlegen. Somit ist das Programm nur einmal zentral installiert, kann aber auf allen Rechnern (auch gleichzeitig) gestartet werden.

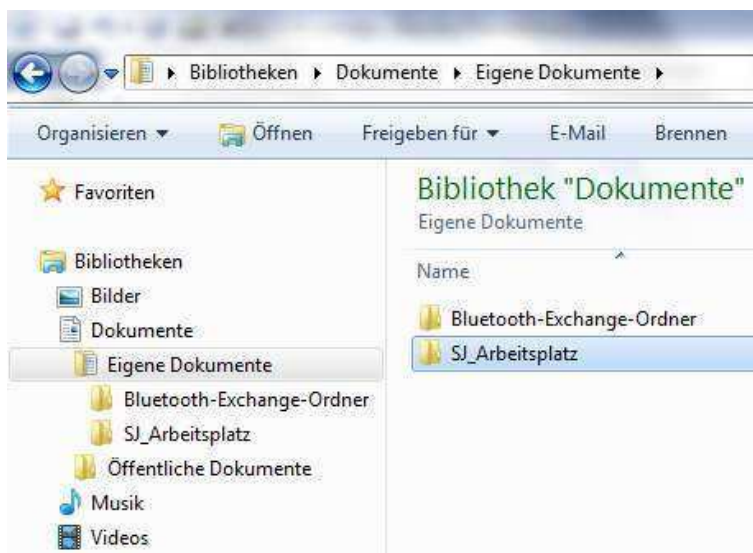


8. Starten Sie die neue Version von SJ OFFICE und klicken in der Menüleiste auf den Eintrag „Programm – Einstellungen – Pfade“.

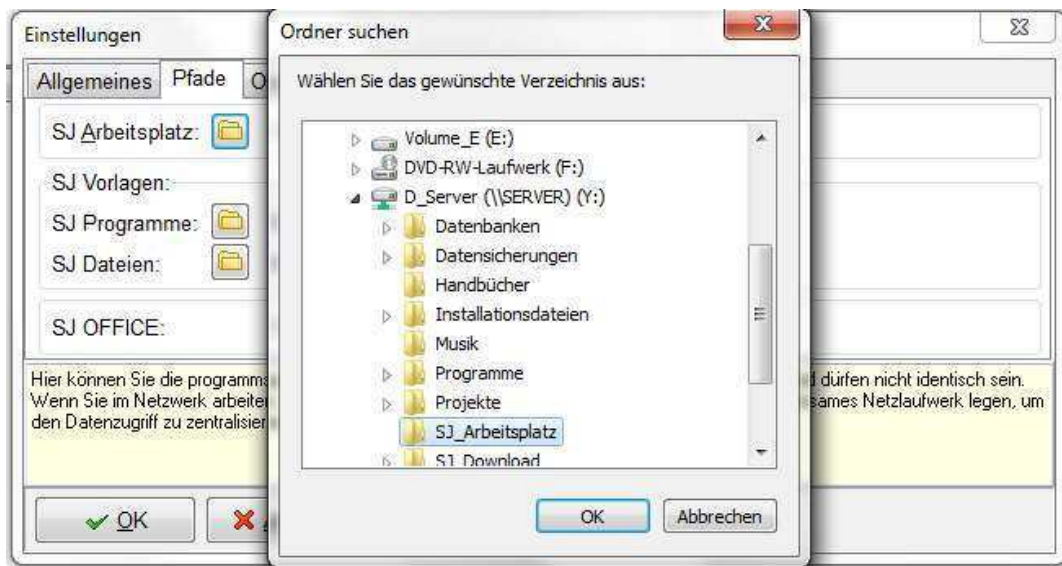


9. Jetzt gibt es zwei Möglichkeiten:

- a. Sie kopieren den gesicherten Ordner „SJ_Arbeitsplatz“ in die eigenen Dokumente auf der lokalen Festplatte. Dann brauchen Sie den Pfad zum „SJ_Arbeitsplatz“ nicht verändern.



- b. Sie wollen den Ordner „SJ_Arbeitsplatz“ nicht auf der lokalen Festplatte, sondern z.B. auf einer Serverfestplatte speichern. Dann müssen Sie den Pfad zum „SJ_Arbeitsplatz“ auf diesen gewünschten Ordner einstellen.

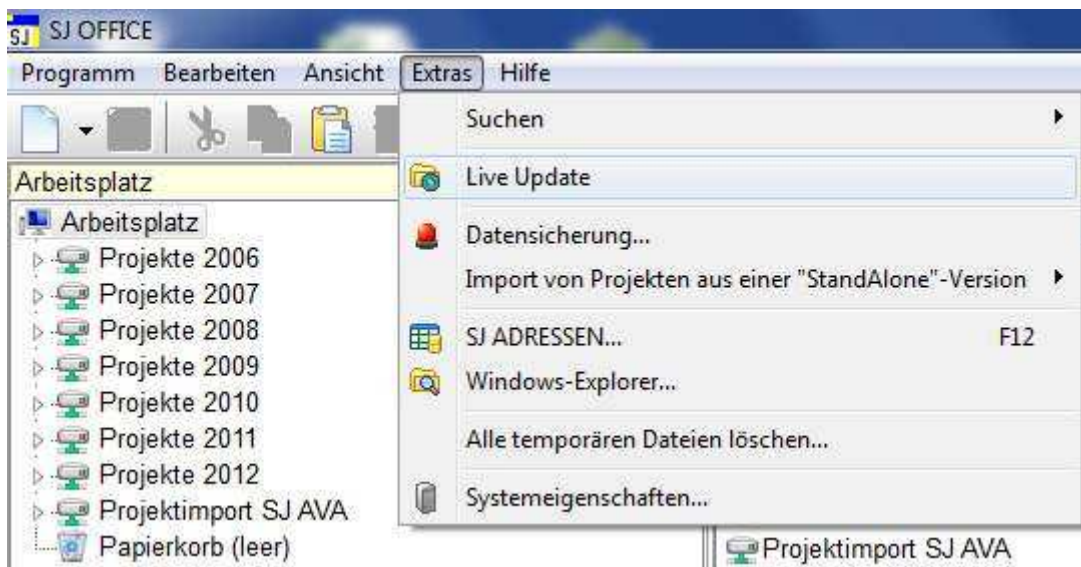


Hinweis für Anwender weiterer SJ Programme (SJ AVA, SJ BAUTA, SJ PROMA)

Nach der Neuinstallation müssen Sie noch die weiteren SJ Programme installieren, die Sie von unserer Firma einsetzen. Wenn Sie ein Programm installieren, für das Sie noch nicht registriert sind, handelt es sich automatisch um eine Testversion.

Wichtig: seit dem 01.01.2012 können Sie keine alten und neuen Versionen innerhalb von SJ OFFICE gleichzeitig verwenden. Wir haben alle Programme auf die aktuellen Komponenten der neuen Betriebssysteme angepasst. Sollten Sie also noch für alte Versionen registriert sein, müssen Sie bitte das notwendige Update bestellen.

1. Starten Sie SJ OFFICE und klicken in der Menüleiste auf „Extras – Live Update“.



2. Markieren Sie in der Liste die gewünschten Programme und klicken dann auf den Button „Installieren“.

Bezeichnung	Verfügbare Version	Beschreibung / Hinweis	Installierte Version
<input checked="" type="checkbox"/> SJ AVA	9.0.7	Ausschreibung-Vergabe-Abrechnung	9.0.7
<input checked="" type="checkbox"/> SJ PROMA	5.0.6	Bauzeitenpläne, Projekt- und Terminplanung	5.0.6
<input checked="" type="checkbox"/> SJ FORMA	5.5.0	Formularverwaltung	5.5.0
<input checked="" type="checkbox"/> SJ KOSMA	4.0.8	Kostenermittlung nach DIN 276	4.0.8
<input checked="" type="checkbox"/> SJ OFFICE	2.0.14	Projekt- und Dateiverwaltung	2.0.14
<input checked="" type="checkbox"/> SJ BAUTA	1.0.7	Bautagebücher - Bautagesberichte	1.0.7