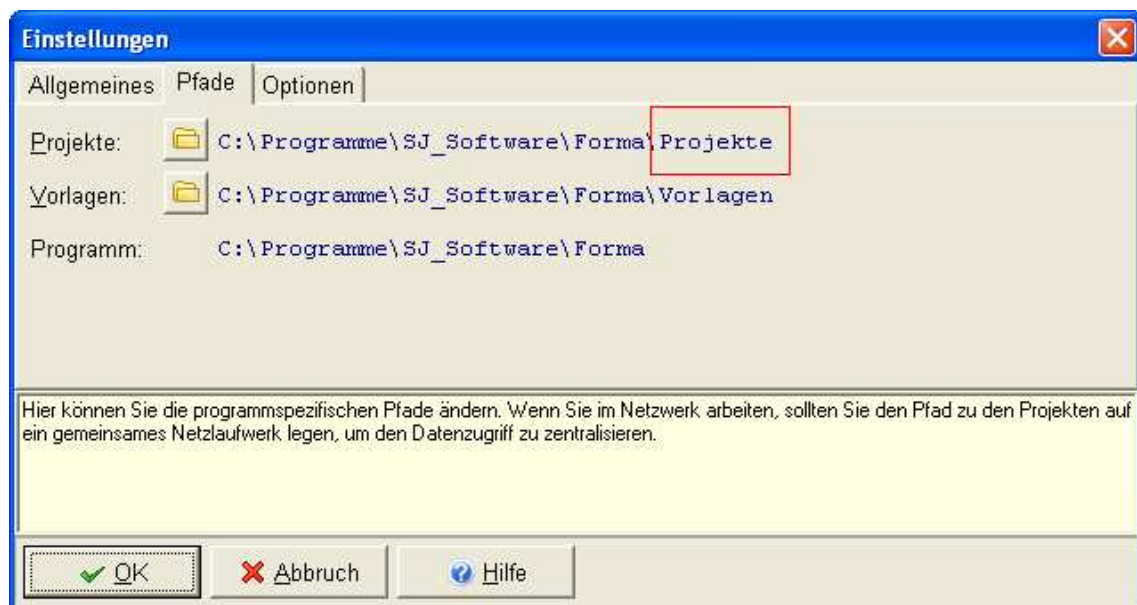


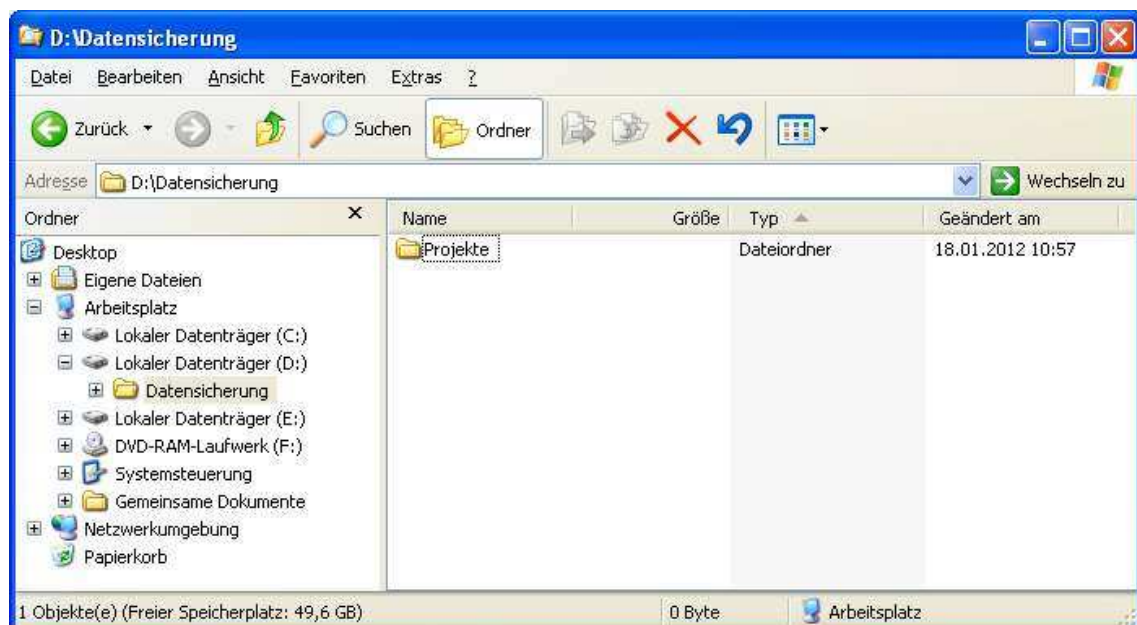
## Updateanleitung für Anwender der „StandAlone-Version“ von *forma*

Wenn Sie bisher mit der „StandAlone-Version“ von *forma* gearbeitet haben, also ohne das Projektverwaltungsprogramm SJ OFFICE, führen Sie bitte folgende Schritte durch:

1. Starten Sie *forma* und klicken in der Menüleiste auf den Eintrag „Programm – Einstellungen – Pfade“. Hier sehen Sie den Pfad zu den Projekten, in dem alle Projektdaten gespeichert werden.

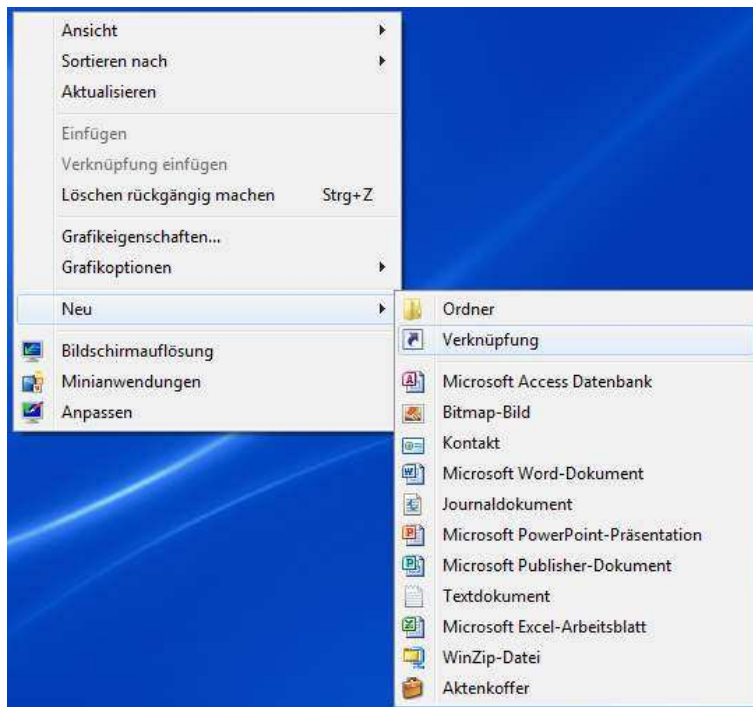


2. Sichern Sie diesen Ordner (hier im Beispiel „Projekte“) z.B. auf einen USB-Stick oder in einen speziellen Ordner auf Ihrer Festplatte.

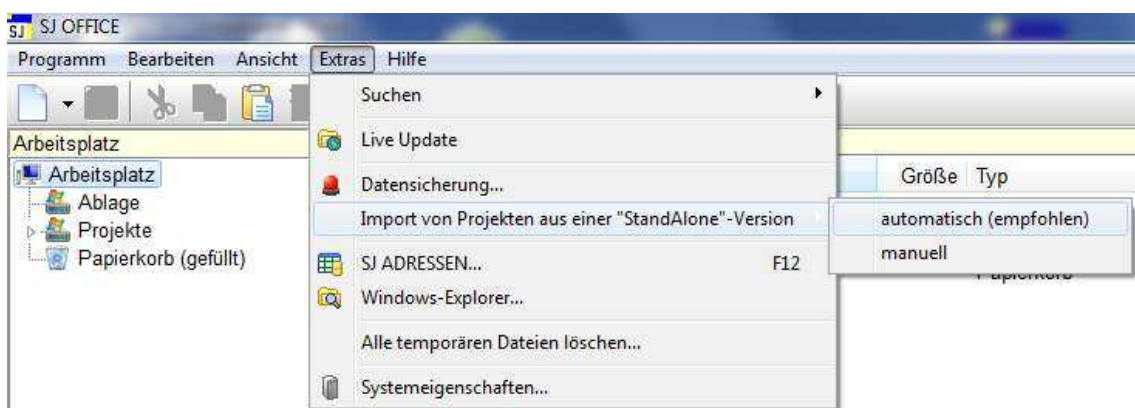


3. Installieren Sie die neue Version (es gibt jetzt nur noch die „Office-Version“).

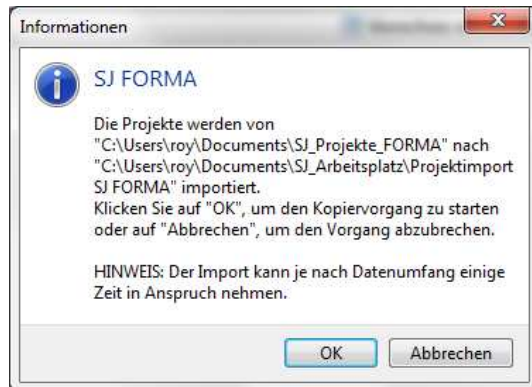
**Hinweis:** wenn Sie in einem Netzwerk arbeiten und das Programm auf mehreren Computern verwenden wollen, sollten Sie die Installation direkt auf dem Server durchführen. Danach können Sie auf den einzelnen Computern eine Verknüpfung auf dem Desktop zur Programmdatei „sj\_office.exe“ anlegen. Somit ist das Programm nur einmal zentral installiert, kann aber auf allen Rechnern (auch gleichzeitig) gestartet werden.



4. Starten Sie SJ OFFICE und klicken in der Menüleiste auf „Extras – Import von Projekten aus einer „StandAlone-Version“ – automatisch“.



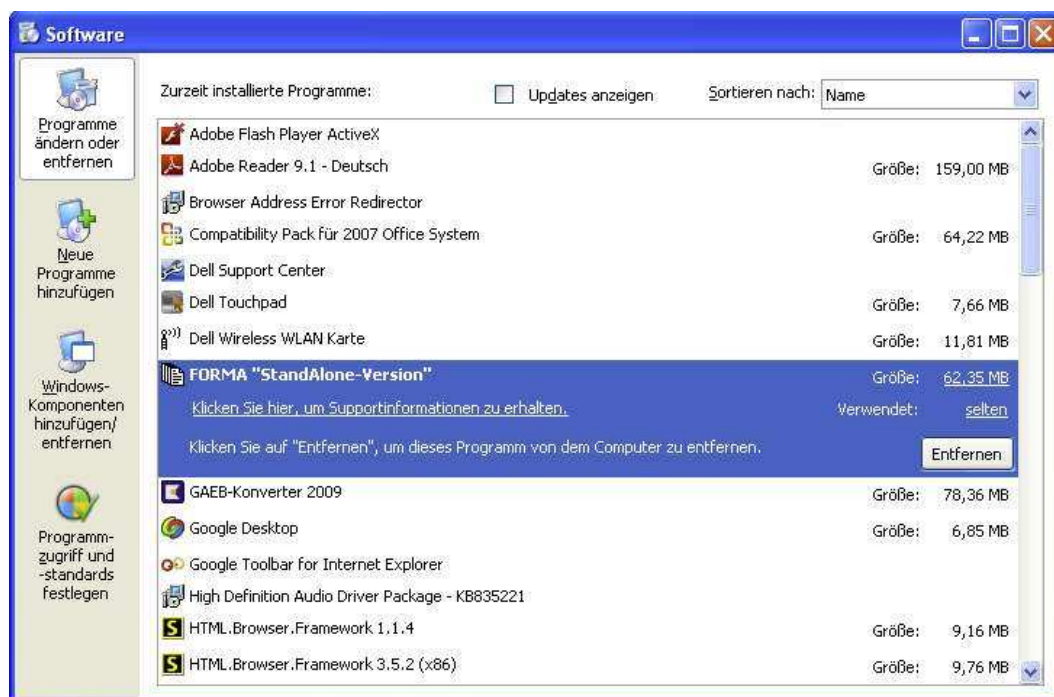
5. SJ OFFICE sucht in der Windows-Registrierung nach dem Pfad zu den Projekten von forma und zeigt diesen Pfad zur Information in einem neuen Dialog an. Sollte der Pfad nicht automatisch gefunden werden, müssen Sie den Eintrag „Manuell“ anklicken und den gewünschten Importordner auswählen



6. Mit einem Mausklick auf „OK“ werden die Projekte aus der „StandAlone“-Version von forma importiert und in dem neuen Sammelordner „Projektimport SJ FORMA“ angezeigt.

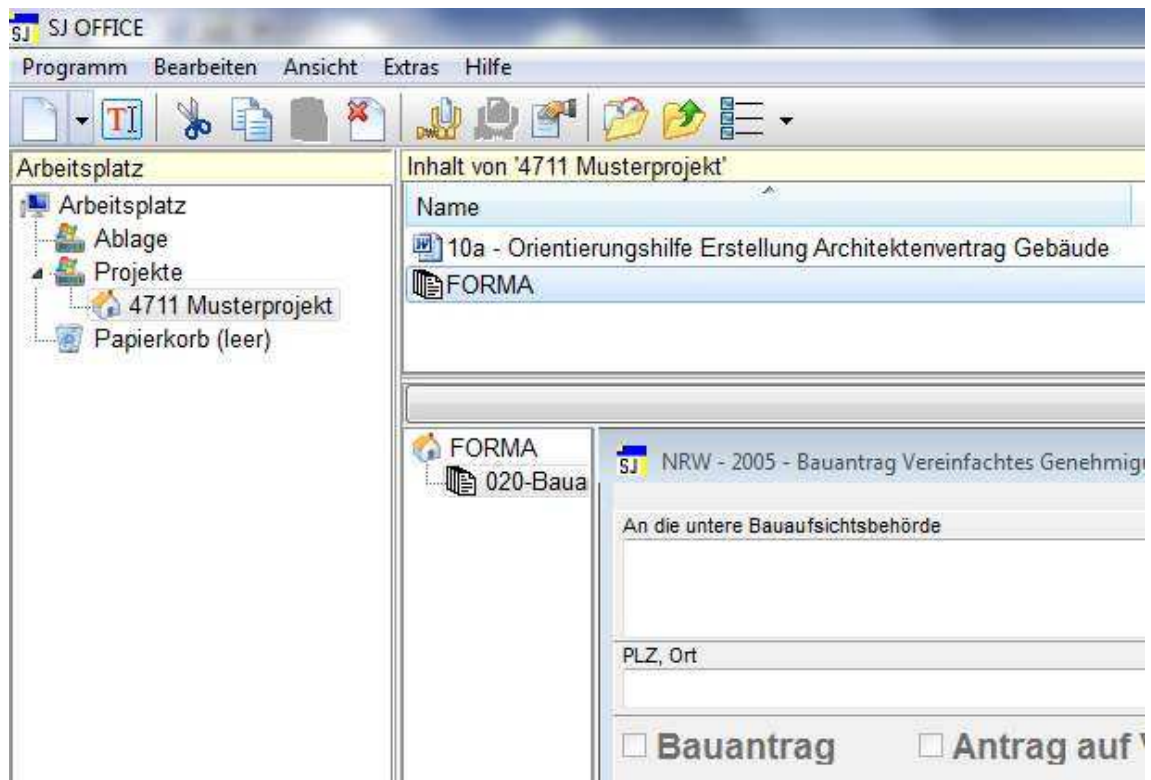


7. Deinstallieren Sie über die Systemsteuerung die alte „StandAlone-Version“.

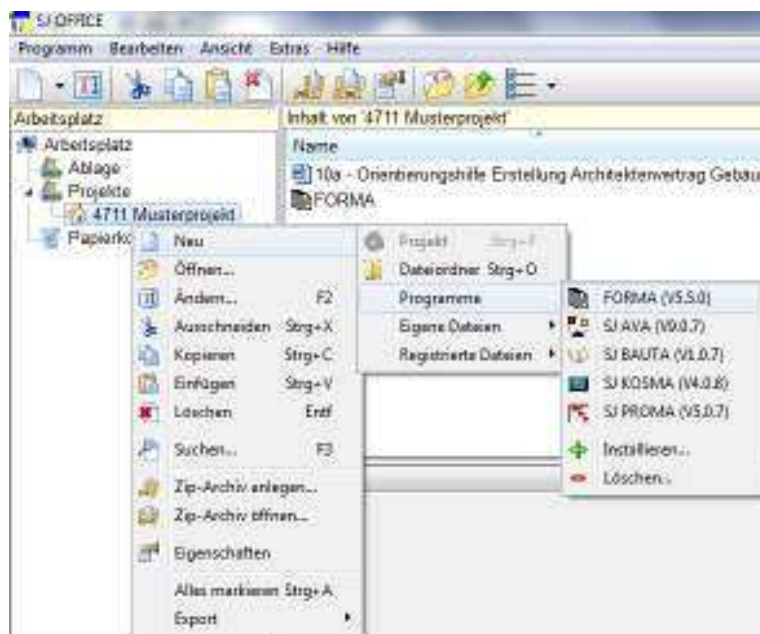


## Einführung in das Projektverwaltungsprogramm SJ OFFICE:

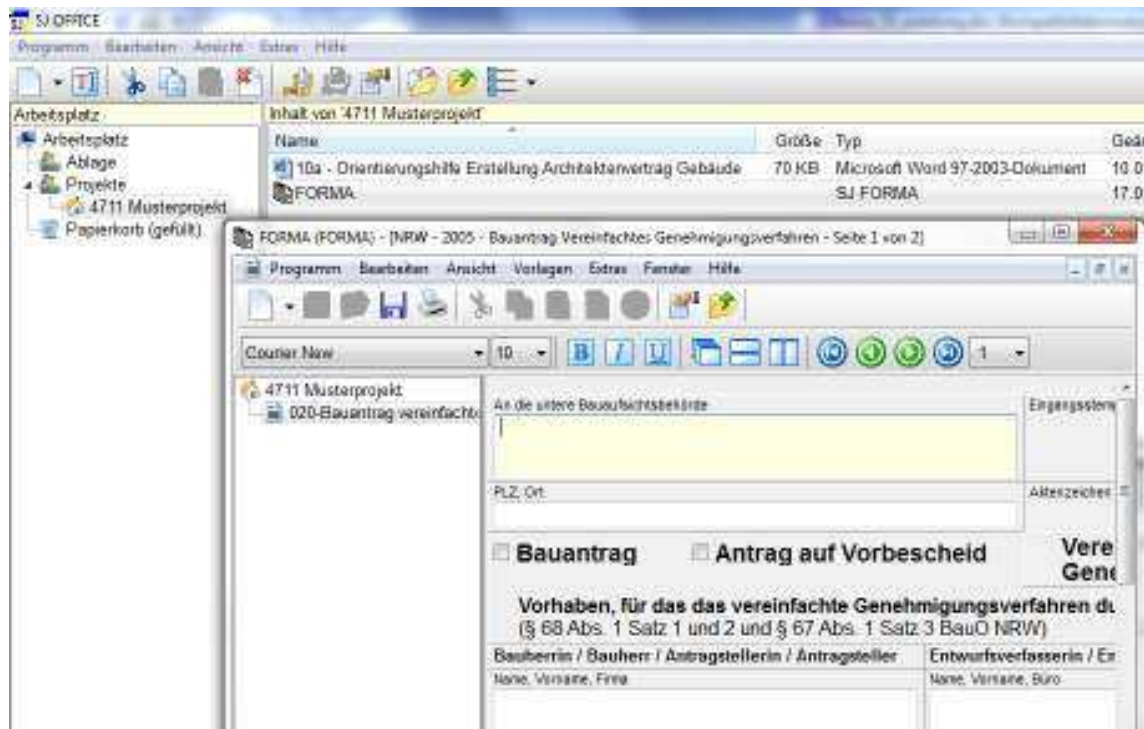
- SJ OFFICE ist eine „vorgeschaltete“ Projektverwaltung für alle Programme der SJ Software GmbH und alle weiteren Dokumente wie z.B. Word, Excel, Fotos und Zeichnungen. Sie starten zuerst immer SJ OFFICE und wählen dann entweder ein bestehendes Projekt oder legen ein neues Projekt an.



- Zu jedem Projekt können nun die weiteren SJ Programme (z.B. FORMA und KOSMA) angelegt und dann aus dem Projekt gestartet werden.



- Mit einem Doppelklick auf den gewünschten Eintrag wird entweder das SJ Programm oder die Datei gestartet.



- Nach der Bearbeitung speichern und schließen Sie das entsprechende Programm und sind wieder zurück in der Projektverwaltung SJ OFFICE. Dies hat den großen Vorteil, dass alles projektorientiert abgelegt ist und zwischen den einzelnen SJ Programmen keine doppelte Projekteingabe notwendig ist.

