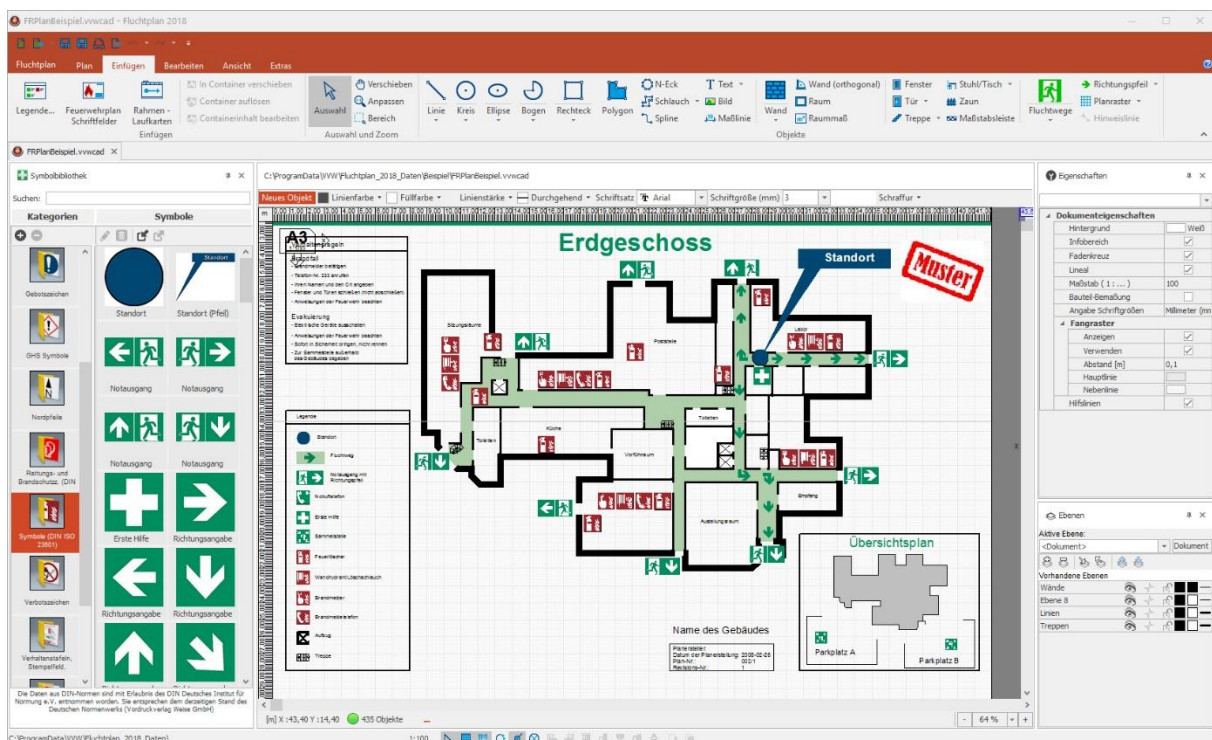


## FLUCHTPLAN 2018

Die Software **Fluchtplan 2018** ist ein Hilfsmittel, um Flucht- und Rettungspläne gemäß der DIN ISO 23601 (ehemals DIN 4844-3) und BGV A8 mehrsprachig zu erstellen. Darüber hinaus können Sie mit „Fluchtplan 2018“ auch Feuerwehrpläne nach DIN 14095 (Übersichtsplan, Geschossplan, Objektplan) inklusive der entsprechenden Symbole nach DIN 14034-6 erzeugen. Durch die Verwendung der Software sind Sie in der Lage, Pläne sowohl von Grund auf neu zu erstellen als auch Flucht- und Rettungspläne bzw. Feuerwehrpläne aus bereits vorhandenen digitalisierten Plänen einfach und komfortabel zu erzeugen.



Das programminterne Verwalten und Darstellen von parametrisierbaren Bauteilen sowie die Verwendung von standardisierten Symbolen garantieren ein einfaches und bequemes Erstellen von Flucht- und Rettungsplänen.

Fluchtplan 2018 ermöglicht auch das Erstellen und Darstellen von komplexen Bauteilen wie Fenstern, Türen und Treppen. Für diese mehrteiligen Bauelemente können die spezifischen Eigenschaften bequem und einfach eingegeben werden. Entsprechend der eingestellten Eigenschaften wird das Bauteil automatisch gezeichnet.

Die Software Fluchtplan 2018 unterstützt Sie umfassend in allen Bereichen der Erstellung von Flucht- und Rettungsplänen. So ist die Anwendung in der Lage, automatisch eine DIN-konforme Symbollegende anhand der verwendeten Symbole zu erzeugen und in den Plan einzufügen. Neben der Symbollegende können zahlreiche Symbole, Rettungs- und Brandschutzzeichen, Warnzeichen sowie Vorlagen für Verhaltenstafeln und Stempelfelder hinzugefügt werden. Selbsterstellte Objekte können bequem in den Symbolkatalog integriert werden und stehen jederzeit zur Verwendung in weiteren Plänen zur Verfügung. ([PDF-Datei mit Musterplänen](#))

Darüber hinaus haben Sie die Möglichkeit auf gewohnte CAD-typische Merkmale und Werkzeuge wie die Verwaltung unterschiedlicher Ebenen (Layer), das Gruppieren von Objekten, die automatische Bemaßung von Linien und Flächen sowie den Import von bestehenden Grundrissen aus CAD-Anwendungen zuzugreifen.

## MERKMALE UND BESONDERHEITEN

- Ready for Windows 10
- Oberfläche deutsch und englisch
- unbegrenzt viele Projekte und Pläne
- Einfach und intuitiv bedienbar
- Vollständige 2D-CAD Komponente
- Unterstützt DIN ISO 23601, 7010 und DIN 4844-3
- Feuerwehrpläne nach DIN 14095 (Übersichtsplan, Geschossplan, Objektplan) und DIN 14034-6
- Feuerwehrlaufkarten
- Flucht- und Rettungspläne können in den Sprachen Deutsch, Englisch, Französisch, Spanisch, Italienisch, Polnisch und Tschechisch erstellt werden.
- Import von Grundrissen im DXF- oder DWG-Format
- Import von PDF-Dateien
- Umfangreiche und erweiterbare Symbolbibliothek mit
  - Brandschutzsymbolen
  - Rettungs- und Brandschutzzeichen
  - Symbolen nach DIN ISO 23601
  - Verkehrs- und Warnzeichen
  - Verhaltenstafeln
  - Nordpfeilen
  - Stempelfeldern
- Voll parametrisierbare Bauteile wie Wände, Fenster und Treppen
- Erstellen von Bestuhlungsplänen nach VStättVO/SBauVO
- Automatische Erstellung einer Symbollegende
- Mehrfachkopie
- Erzeugen von DIN konformen Schriftfeldern für Feuerwehrpläne
- Große Vielzahl an Werkzeugen und Funktionen, wie z.B. Bemaßungsfunktionen und Layerverwaltung
- Vorlagen für Rahmen, Titel, Verhaltenstafeln und Stempelfeld
- Integriertes Supportmodul für effiziente Onlinehilfe
- [Floating license](#) für Netzwerkversionen

## NEU IN VERSION 2018

- VWCAD-Pläne lassen sich nun in bestehende Pläne importieren.
- Erweiterte Symbolbibliothek, Neue Symbole nach DIN ISO 7010 (Gebotszeichen, Warnzeichen, Rettungszeichen).
- Es lassen sich benutzerdefinierte Rahmen anlegen und verwalten.
- Neue Programmoberfläche mit neuen Icons.
- Alle Zeichenobjekte eines Planes werden in einer Listenübersicht dargestellt und sind damit schnell anwählbar.
- Innerhalb der Suche von Symbolen in der Symbolbibliothek wird die entsprechende Kategorie als Hinweis angezeigt.
- Im Willkommensbildschirm werden lange Dateinamen verbessert dargestellt.
- Im Modus 'Wand erstellen' lassen sich nun Wände miteinander verbinden.
- Fenster und Türen können nun mit einer Füllfarbe gezeichnet werden.
- Verbessertes Orthogonalmodus beim Erstellen von Wänden
- Dynamische Gruppen werden automatisch beim Markieren mehrerer Objekte gebildet und vereinfachen das Bearbeiten von Zeichenobjekten.
- Neue Darstellung der Kategorien der Symbolbibliothek.
- Verbesserter DXF-Export. Wände werden mit Wandfüllung exportiert. Farbwerte werden beim DXF-Export korrekt exportiert.
- Es wurde eine programmübergreifende Zwischenablage implementiert. Diese erlaubt sowohl das Kopieren und Einfügen innerhalb einer laufenden Anwendung, als auch prozessübergreifend.
- Für die Objekte: Polylinien, Fluchtwege und Schläuche wird nun die Gesamtlänge in [m] dargestellt.
- Verbesserte Einstellungsmöglichkeiten für das Erstellen der Rahmen für Feuerwehrlaufkarten.
- Überarbeiteter Assistent zur Erstellung der Legende. Dieser stellt nicht quadratische Symbole besser dar und verfügt über eine intelligente Vorsortierung der Symbolreihenfolge.
- Optionen "Schriften einbetten" und "Farben in CMYK konvertieren" für das integrierte Erstellen von PDF-Dateien hinzugefügt.
- Hinweislinien für Symbole lassen sich nun im Orthogonal-Modus erstellen und werden in zwei Teillinien untergliedert, was zu einer verbesserten Darstellung für kreisförmige Symbole führt.
- Es lassen sich benutzerdefinierte Farben anlegen.
- Farbauswahldialog für RAL-Farben (Pantone) implementiert.
- Symbol-Manager wurde implementiert. Dieser ermöglicht es Symbole zu rotieren, skalieren, zu ersetzen, zu entfernen und neu einzufärben.
- In der Netzwerkversion wird bei einem Verbindungsabbruch versucht, diese wieder aufzubauen
- Objektauswahl kann jetzt mit der [ALT]-Taste erzwungen werden. Somit wird das unbeabsichtigte Verschieben von Objekten beim Aufziehen des Auswahlrahmens verhindert.

## SYSTEMVORAUSSETZUNGEN

- CPU: 2 GHz Prozessor
- RAM: 4 GB RAM
- Betriebssystem: Windows 7, Windows 8 oder Windows 10
- DirectX9 fähige Grafikkarte

## WEITERE INFORMATIONEN UND HILFEN

### VIDEOS

Um Ihnen einen einfachen und anschaulichen Einblick in Fluchtplan 2018 zu gewähren, stellen wir Ihnen unter

[https://www.weise-software.de/video\\_software\\_fluchtplan](https://www.weise-software.de/video_software_fluchtplan)

verschiedene Videos zur Verfügung. Sie erhalten darin Erläuterungen zu wichtigsten Programmfunktionen und eine Präsentation ausgewählter Handlungsabläufe.

### DOWNLOAD

In unserem Downloadbereich können Sie unter

[https://www.weise-software.de/download\\_formular\\_Fluchtplan](https://www.weise-software.de/download_formular_Fluchtplan)

die aktuelle Version herunterladen und unverbindlich testen.

### LIZENZMODELLE

Wir bieten von allen Softwareprodukten sowohl Einzelplatzlizenzen als auch Netzwerklicenzen an. Mit Hilfe der Client-Server-Technologie können Sie die Anwendungen optimal im Netz betreiben und mehreren Nutzern gleichzeitig den Zugriff auf die Software gestatten. Weitere Informationen zu Lizenzmodellen finden Sie unter

<https://www.weise-software.de/lizenzmodelle>

### ANGEBOTSANFRAGE

Sollten Sie Interesse an mehreren Produkten unseres Hauses haben, erstellen wir Ihnen gern ein unverbindliches Angebot. Tragen Sie über nachfolgenden Link einfach Ihre Kontaktdaten und die gewünschten Programme ein und betätigen Sie die Schaltfläche "Abschicken". Das gewünschte Angebot erhalten Sie dann per Mail.

<https://www.weise-software.de/angebotsanfrage>

## WEITERE INFORMATIONEN UND KONTAKT

**Der Anbieter:** Das 1993 als Vordruckverlag Weise in Dresden gegründete Unternehmen Weise Software entwickelte sich schnell vom Vordruck- und Formular-Anbieter zu einem erfolgreichen Entwickler von Softwarelösungen für Bauplaner. Das speziell für die Bedürfnisse von Architekten und Bauingenieuren zugeschnittene Produktportfolio von Weise Software umfasst neben Formular- und Mustervertrags-Vorlagen inzwischen auch eine große Auswahl an stationären und mobilen Softwarewerkzeugen.

**Die Produkte:** Zu den vielen Softwareentwicklungen gehören, neben einem HOAI-Berechnungsprogramm, eine Unternehmenscontrolling-Software nach PeP-7-Standard, eine Projekt-Management-Lösung für die Bauablaufplanung und Ressourcenüberwachung, ein digitales Bautagebuch, SiGe-Software für den Sicherheits- und Gesundheitsschutz gemäß Baustellenverordnung, ein Programm zur Erstellung von Brandschutznachweisen, eine Software zur Bildverortung, ein Programm zur Erstellung von Flucht- und Rettungswegeplänen sowie zahlreiche digitale Formulare und Musterverträge.

Weise Software GmbH  
Bamberger Straße 4-6  
01187 Dresden  
Tel.: 0351 / 873215-00  
Fax: 0351 / 873215-20  
[info@weise-software.de](mailto:info@weise-software.de)  
[www.weise-software.de](http://www.weise-software.de)