

PROJEKT-MANAGER 2017

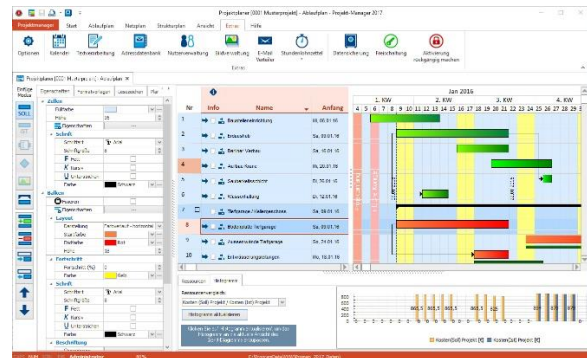
Welche Anforderungen stellen Sie an eine aktuelle Software zur Bauablaufplanung?

- Übersichtliche Darstellung von Abläufen und Abhängigkeiten
- Flexible Verwaltung von Ressourcen
- Optimierung von Durchlaufzeiten und Kapazitäten
- Aufzeigen von Schwachstellen und Engpässen
- Schnelle Anpassung bei Terminänderungen
- Hohe Skalierbarkeit an beliebige Druckformate
- Umfassende Information aller Beteiligten

...und natürlich ein hervorragendes Preis-Leistungs-Verhältnis.

Unter diesen Gesichtspunkten sollten Sie Projekt-Manager 2017 bewerten und als Werkzeug in Ihre tägliche Planungspraxis einbeziehen.

Neben den Kosten gehören Termine zu den neuralgischen Punkten im Zusammenhang mit der Realisierung von Bauprojekten. Projekt-Manager 2017 ermöglicht straffere Planungs- und Bau- und Montagezeiten. Dazu stellt das Programm Arbeitsabläufe und gegenseitige Abhängigkeiten in Form von Balken-, Struktur- oder Netzplänen übersichtlich dar, optimiert den Ressourceneinsatz und zeigt Engpässe auf



Werden die einzelnen Vorgänge miteinander verknüpft und deren zeitliche Abhängigkeiten definiert, lässt sich schnell und exakt berechnen, welche Folgen die Terminverschiebung eines oder mehrerer Gewerke auf Folgetermine hat. Auch die Auslastung von Personal, Fahrzeugen oder Geräten lässt sich mit Hilfe von Balkenplänen optimieren. Deshalb ist der Projekt-Manager sowohl für die externe Koordination von Projektbeteiligten und Gewerken auf der Baustelle, als auch für die bürointerne Personal- und Ressourcenplanung einsetzbar.

Die neue Version 2017 des Projekt-Managers verfügt über eine hochfunktionale und sehr flexible Funktion, mit der zeitliche Abläufe und gegenseitige Abhängigkeiten visualisiert werden können. So lassen sich über das Kontextmenü die Eigenschaften ausgewählter Zellen anzeigen und bedarfsgerecht anpassen. Auch die Verknüpfung von Vorgängen ist einfach: wird ein Balken mit dem Mauszeiger ausgewählt, kann er über die eingeblendeten Symbole schnell mit anderen Vorgängen verknüpft werden.

Die daraus resultierenden Auswirkungen auf alle Vorgänge werden per Vorschau-Funktion unmittelbar angezeigt. Für jeden Vorgang kann zudem separat festgelegt werden, ob er vom Programm automatisch oder vom Anwender manuell geplant werden soll. Zu den weiteren Funktionen zählen eine Multi-Level-Undo-Funktion, mit der sich mehrere Bearbeitungsschritte rückgängig machen oder wiederherstellen lassen sowie eine Sortier- und Filterfunktion für ein schnelleres Auffinden von Vorgängen. Mit der verbesserten Druckvorschau lässt sich das Layout von Balken-, Struktur- oder Netzplänen noch einfacher optimieren. So kann in der Vorschau der zu ändernde Bereich per Doppelklick ausgewählt, bearbeitet und formatiert werden.

SYSTEMVORAUSSETZUNGEN

CPU: 2 GHz Prozessor

RAM: 4 GB RAM

Betriebssystem: Windows 7, Windows 8 oder Windows 10

MERKMALE UND BESONDERHEITEN

- Ready for Windows 10
- Projektplanung
- Bauablaufplanung
- Fehlzeitenplanung
- Ressourcenplanung
- Strukturplan
- Ablaufplan
- Netzplan
- Arbeitskräfteplan
- Ressourcenplan
- Baumassenberechnung
- Kritischer Pfad
- Kapazitätsoptimierung
- Zeitoptimierung
- Teilvorgänge/Sammelvorgänge
- Meilensteine
- Budget- und Kostenverwaltung
- Import/Export aus/nach MS-Project (xml)
- Vorlagenverwaltung
- Soll-Ist-Vergleich
- Ablaufpläne im PDF-Format
- Automatische Suche nach Updates
- Legendeneditor
- Feiertage für Österreich und Schweiz
- Einbindung externer Dateien (*.doc, *.xls, etc.)
- Adressverwaltung
- Stundenlohnzettel
- E-Mail-Verteiler
- Textverarbeitung mit Serienbrieffunktion
- Bildverwaltung
- Terminbenachrichtigung
- Ressourcenzuordnung
- Ressourcenhistogramm
- Planversand von Plänen im PDF-Format
- Zahlplan
- Terminliste
- Reportgenerator
- Nutzerverwaltung
- Datensicherung
- Planversand
- Veröffentlichen von Plänen im Web
- Konfigurationsassistent
- [Floating license](#) für Netzwerkversionen

WEITERE INFORMATIONEN UND HILFEN

VIDEOS

Um Ihnen einen einfachen und anschaulichen Einblick in Fluchtplan 2017 zu gewähren, stellen wir Ihnen unter http://www.vordruckverlag.de/htm/video_software_projektmanagement.htm verschiedene Videos zur Verfügung. Sie erhalten darin Erläuterungen zu wichtigsten Programmfunktionen und eine Präsentation ausgewählter Handlungsabläufe.

DOWNLOAD

In unserem Downloadbereich können Sie unter

http://www.vordruckverlag.de/htm/download_projektmanagement2.htm die aktuelle Version herunterladen und unverbindlich testen.

LIZENZMODELLE

Wir bieten von allen Softwareprodukten sowohl Einzelplatzlizenzen als auch Netzwerklizenzen an. Mit Hilfe der Client-Server-Technologie können Sie die Anwendungen optimal im Netz betreiben und mehreren Nutzern gleichzeitig den Zugriff auf die Software gestatten. Weitere Informationen zu Lizenzmodellen finden Sie unter <http://www.vordruckverlag.de/htm/lizenzmodelle.htm>

ANGEBOTSANFORDERUNG

Sollten Sie Interesse an mehreren Produkten unseres Hauses haben, erstellen wir Ihnen gern ein unverbindliches Angebot. Tragen Sie über nachfolgenden Link einfach Ihre Kontaktdaten und die gewünschten Programme ein und betätigen Sie die Schaltfläche "Abschicken". Das gewünschte Angebot erhalten Sie dann per Mail.

<http://www.vordruckverlag.de/htm/angebotsanfrage.htm>

ANBIETERINFOS UND KONTAKT

Der Anbieter:

Die 1993 gegründete Vordruckverlag Weise GmbH aus Dresden entwickelte sich schnell vom Vordruck- und Formular-Anbieter zu einem erfolgreichen Entwickler von Softwarelösungen für Bauplaner. Das speziell für die Bedürfnisse von Architekten und Bauingenieuren zugeschnittene Produktportfolio umfasst neben Formular- und Mustervertrags-Vorlagen inzwischen auch eine große Auswahl an praxisorientierter Softwarewerkzeugen für die stationäre und mobile Nutzung.

Vordruckverlag Weise GmbH
Bamberger Straße 4 - 6
01187 Dresden
Tel.: 0351 / 873215-00
Fax: 0351 / 873215-20
info@vordruckverlag.de
www.vordruckverlag.de