

## Inklusiv gestalten - Ideen und gute Beispiele aus Architektur und Stadtplanung

### Barrierefreiheit und Denkmalschutz

Michael Schwarz



Inklusiv gestalten - Ideen und gute Beispiele aus  
Architektur und Stadtplanung  
**Kloster-Schloss Bentlage**



Kloster-Schloss Bentlage, Ausschnitt Südfassade, Ostflügel

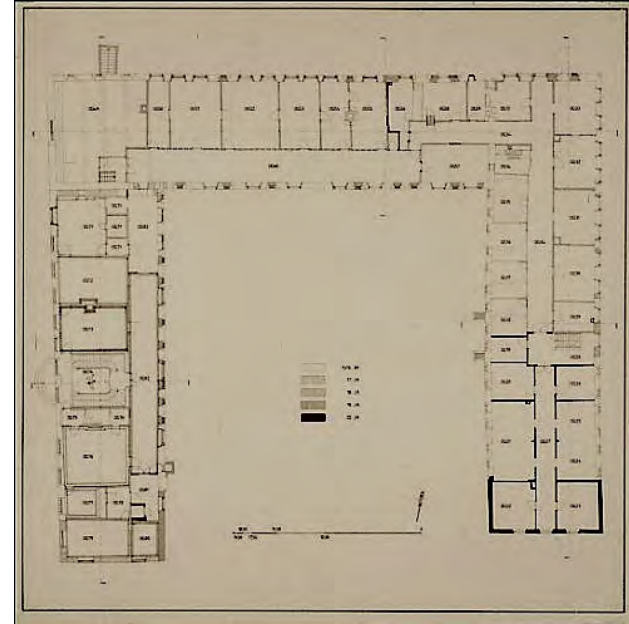
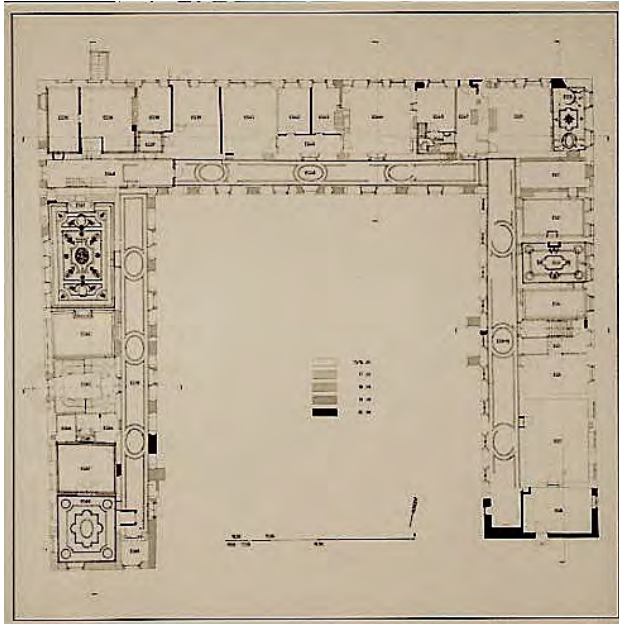
Inklusiv gestalten - Ideen und gute Beispiele aus  
Architektur und Stadtplanung  
**Kloster-Schloss Bentlage**

- 1437 Gründung des Konvents in Rheine, an der Ems, wo seit dem 11. Jh. eine Gertrudenskapelle stand
- 1463 Baubeginn der neuen Klosteranlage Fertigstellung Anfang des 16. Jh.
- 1647 Zerstörung durch Brand
- 1648 - 62 Wiederaufbau
- 18. Jh. barocker Ausbau, Toranlage
- Nach 1803 Residenz des Fürstentums Rheina-Wolbeck für kurze Zeit
- Im Zweiten Weltkrieg Zerstörung am Südgiebel des Ostflügels



Kloster-Schloss Bentlage, Geschichte + Bauforschung | Daten und Fakten, Ostflügel 1989

Inklusiv gestalten - Ideen und gute Beispiele aus  
Architektur und Stadtplanung  
**Kloster-Schloss Bentlage**





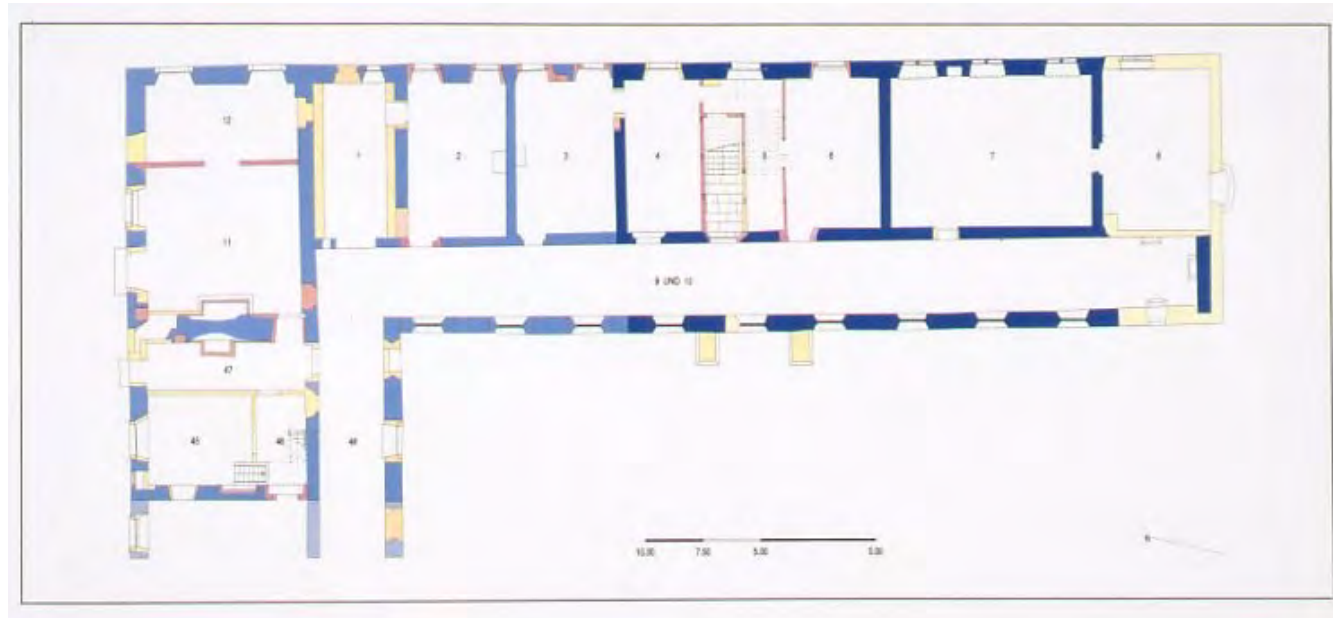
Inklusiv gestalten - Ideen und gute Beispiele aus  
Architektur und Stadtplanung  
**Kloster-Schloss Bentlage**



Inklusiv gestalten - Ideen und gute Beispiele aus  
Architektur und Stadtplanung  
**Kloster-Schloss Bentlage**



Inklusiv gestalten - Ideen und gute Beispiele aus  
Architektur und Stadtplanung  
**Kloster-Schloss Bentlage**

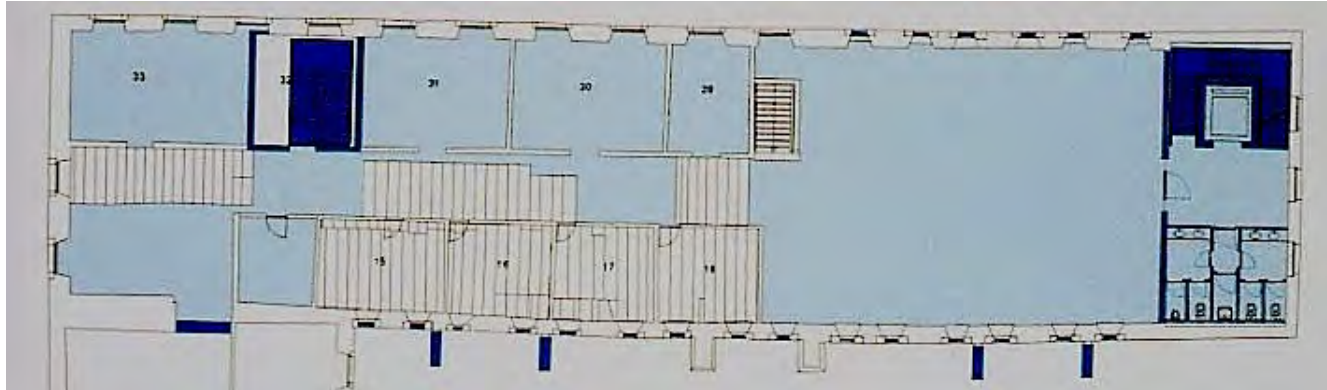




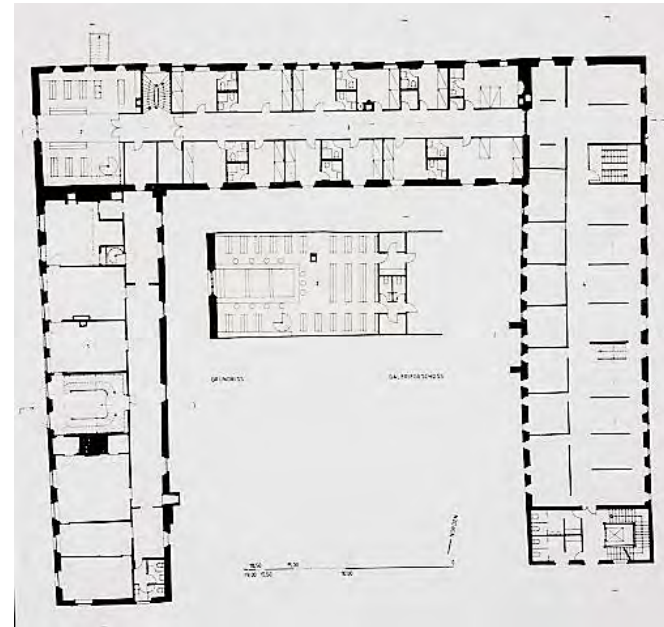
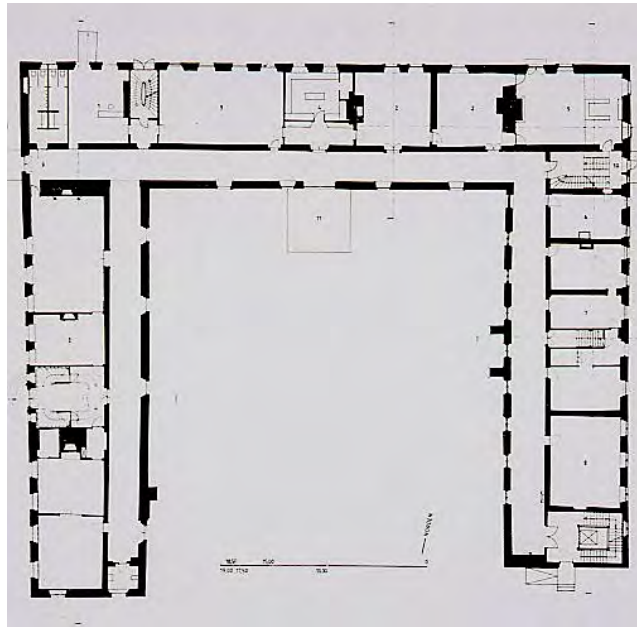
Inklusiv gestalten - Ideen und gute Beispiele aus  
Architektur und Stadtplanung  
**Kloster-Schloss Bentlage**



Inklusiv gestalten - Ideen und gute Beispiele aus  
Architektur und Stadtplanung  
**Kloster-Schloss Bentlage**



Inklusiv gestalten - Ideen und gute Beispiele aus  
Architektur und Stadtplanung  
**Kloster-Schloss Bentlage**



Inklusiv gestalten - Ideen und gute Beispiele aus  
Architektur und Stadtplanung  
**Scharoun-Schule (Geschwister-Scholl-Gesamtschule)**



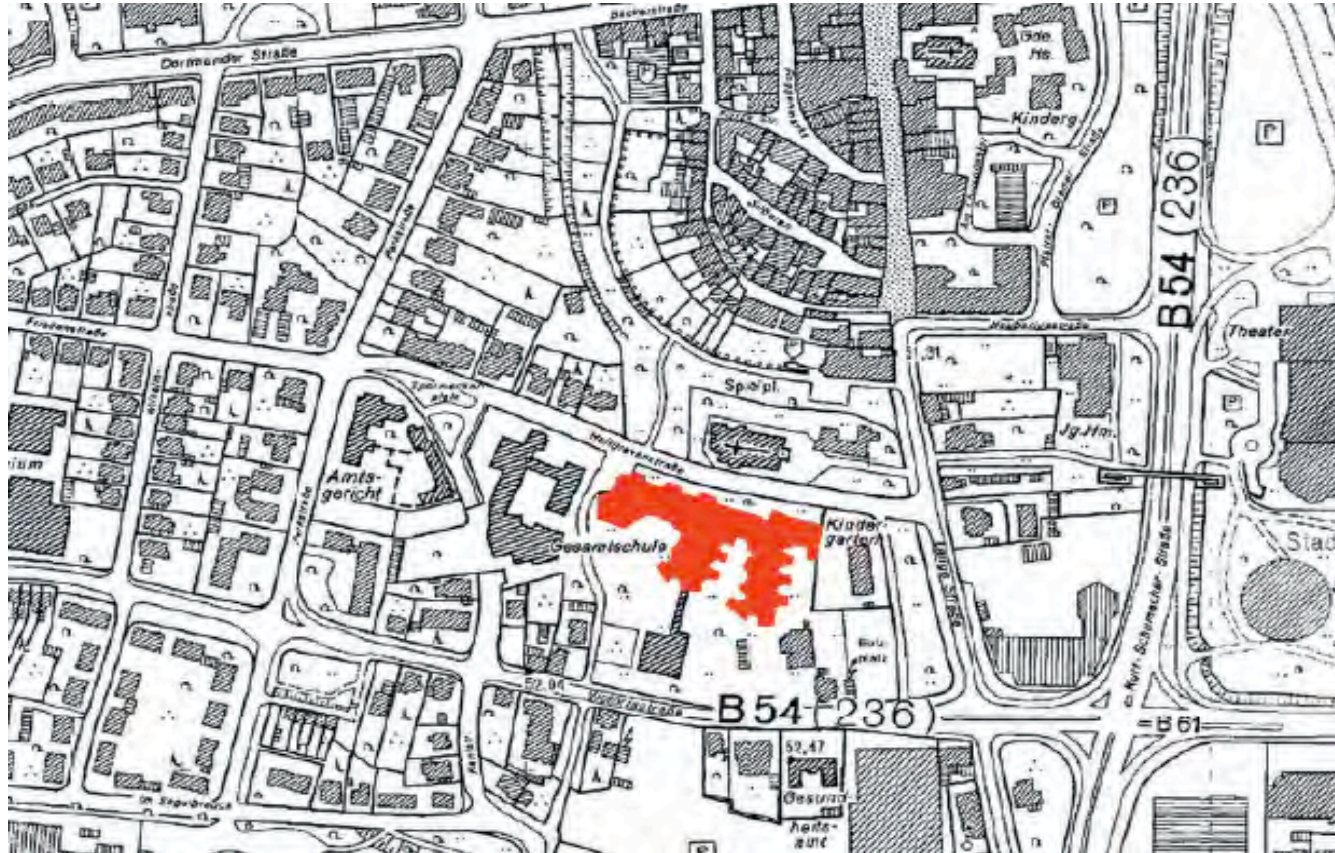
Inklusiv gestalten - Ideen und gute Beispiele aus  
Architektur und Stadtplanung  
**Scharoun-Schule (Geschwister-Scholl-Gesamtschule)**



Inklusiv gestalten - Ideen und gute Beispiele aus  
Architektur und Stadtplanung  
**Scharoun-Schule (Geschwister-Scholl-Gesamtschule)**



Inklusiv gestalten - Ideen und gute Beispiele aus  
Architektur und Stadtplanung  
**Scharoun-Schule (Geschwister-Scholl-Gesamtschule)**



Inklusiv gestalten - Ideen und gute Beispiele aus  
Architektur und Stadtplanung  
**Scharoun-Schule (Geschwister-Scholl-Gesamtschule)**

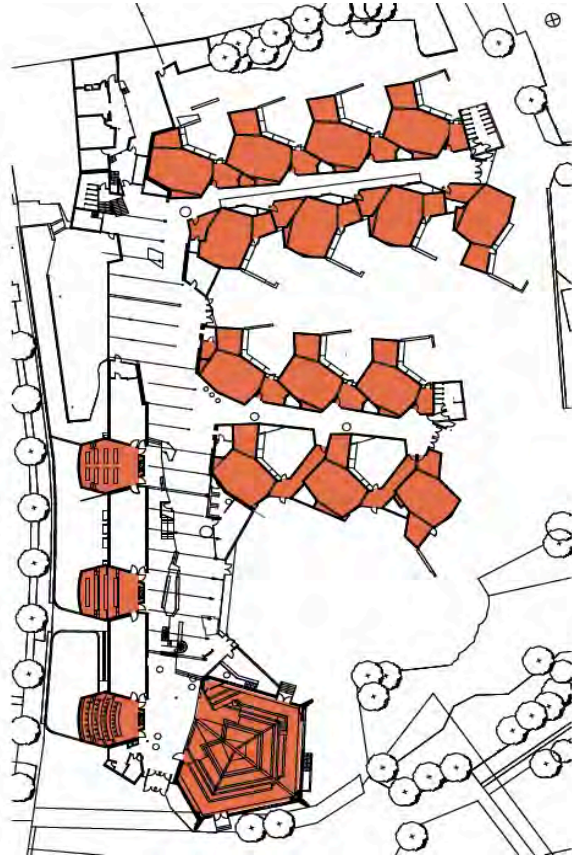




Inklusiv gestalten - Ideen und gute Beispiele aus  
Architektur und Stadtplanung  
**Scharoun-Schule (Geschwister-Scholl-Gesamtschule)**



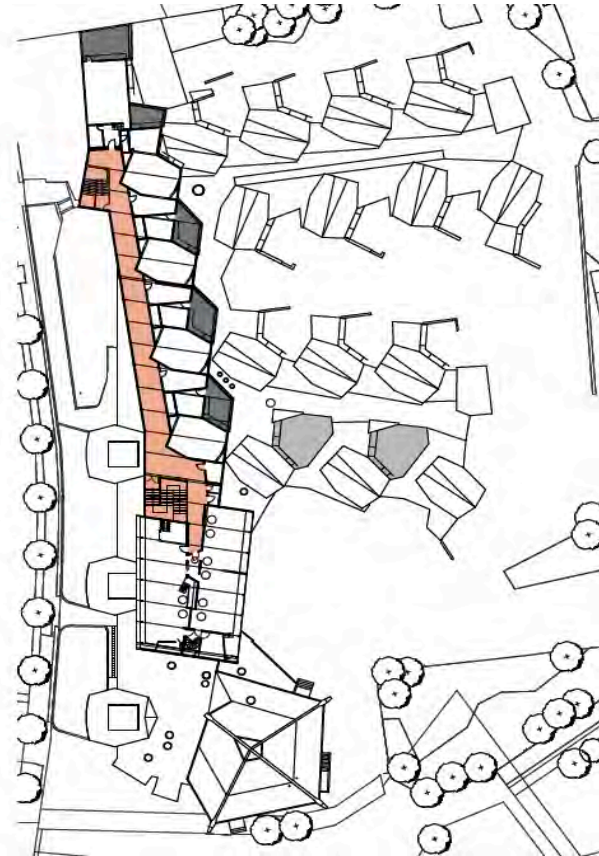
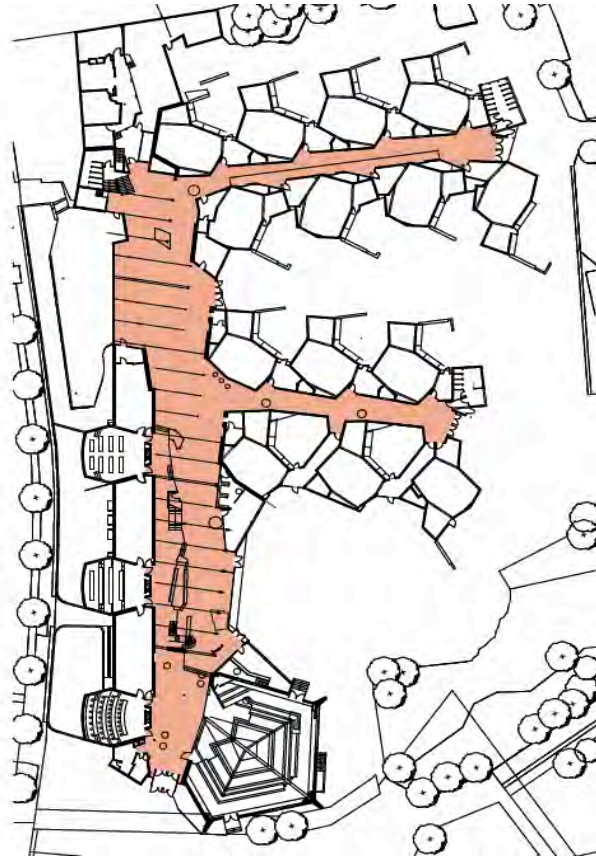
Inklusiv gestalten - Ideen und gute Beispiele aus  
Architektur und Stadtplanung  
**Scharoun-Schule (Geschwister-Scholl-Gesamtschule)**



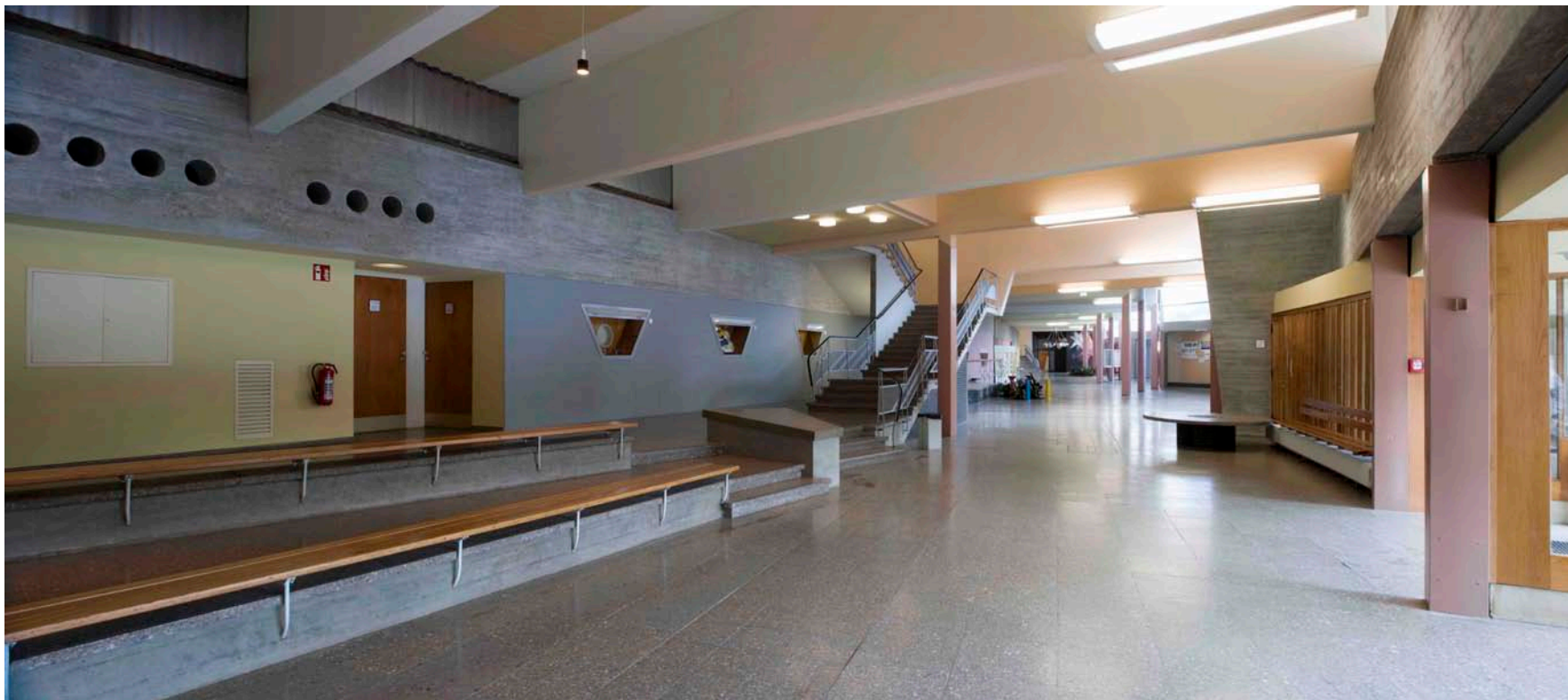
Inklusiv gestalten - Ideen und gute Beispiele aus  
Architektur und Stadtplanung  
**Scharoun-Schule (Geschwister-Scholl-Gesamtschule)**



Inklusiv gestalten - Ideen und gute Beispiele aus  
Architektur und Stadtplanung  
**Scharoun-Schule (Geschwister-Scholl-Gesamtschule)**

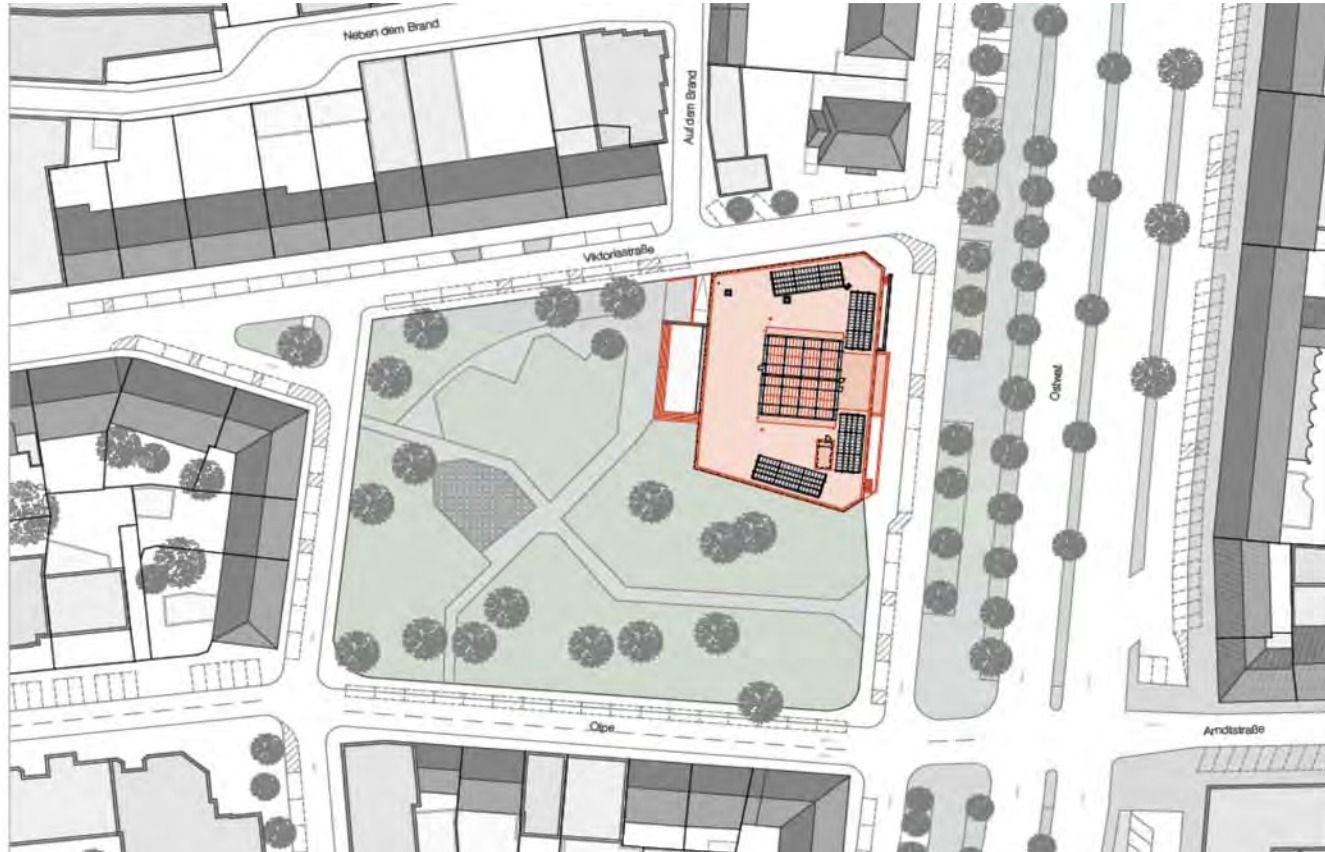


Inklusiv gestalten - Ideen und gute Beispiele aus  
Architektur und Stadtplanung  
**Scharoun-Schule (Geschwister-Scholl-Gesamtschule)**



Inklusiv gestalten - Ideen und gute Beispiele aus  
Architektur und Stadtplanung  
**Scharoun-Schule (Geschwister-Scholl-Gesamtschule)**

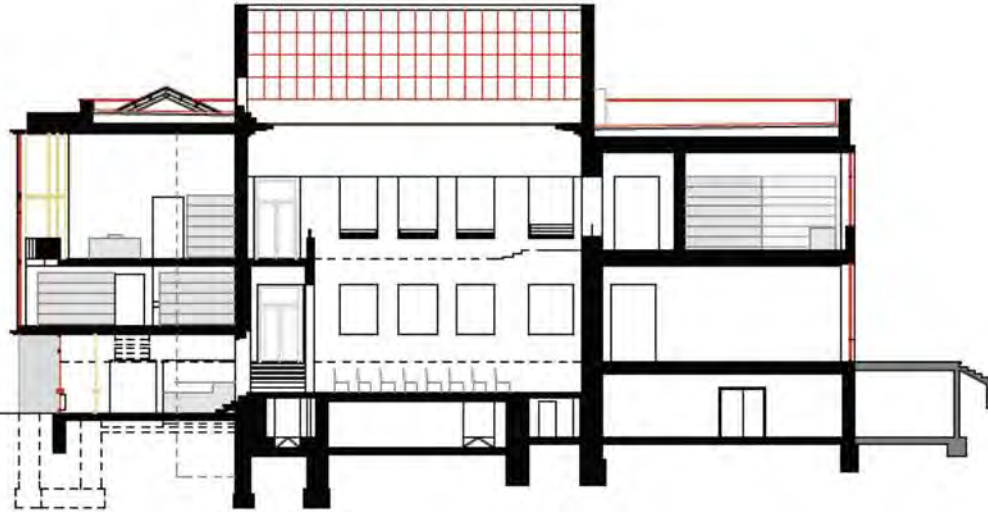












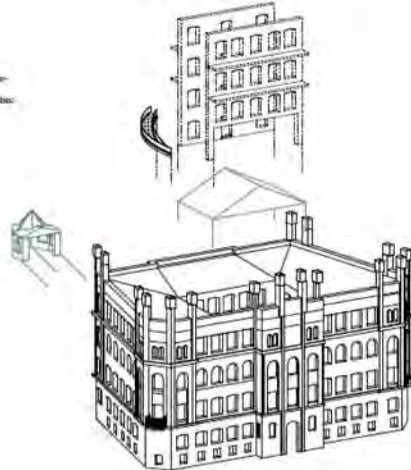
# Inklusiv gestalten - Ideen und gute Beispiele aus Architektur und Stadtplanung

## Baukunstarchiv NRW

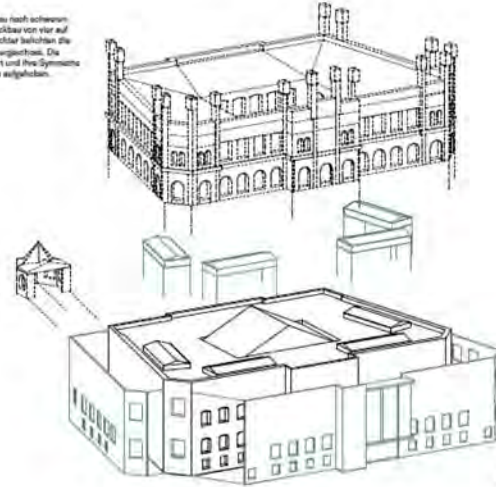
1863-1876, Bau des Königlichen Oberlandesgerichts, mit öffentlichen Räumen im Erdgeschoss und Büros und Wohnungen in den Obergeschossen. Im Zentrum befindet sich ein offener Innenhof.



1971, Umbau zum Kunst- und Gewerbezentrum, Umbau des Innenhofes zu einem überdachten Lichthof, Umbau von Büros und Wohnungen zu Ausstellungsräumen, Einbau von drei Kapellen zu Ausstellungswelten.



1943-1945, Wiederaufbau nach schwerem Kriegsschaden, Rückbau von vier auf zwei Geschossen, Oberlichter ersetzen die Ausstellungshallen im Obergeschoss. Die Fassade wird verkleinert und ihre Symmetrie durch einen Glasvorbau aufgehoben.



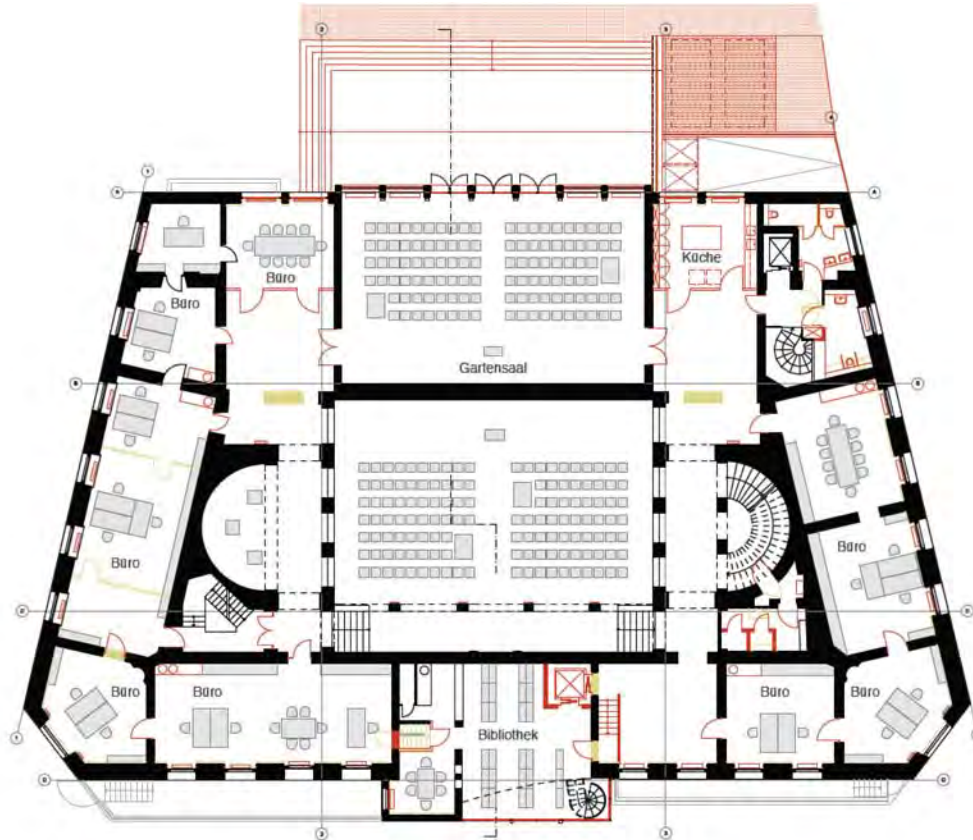
1980-1992, Sanierung, Herstellung einer umlaufenden Galerie im Obergeschoss, Freilegung historischer Bauwerkstoffe.

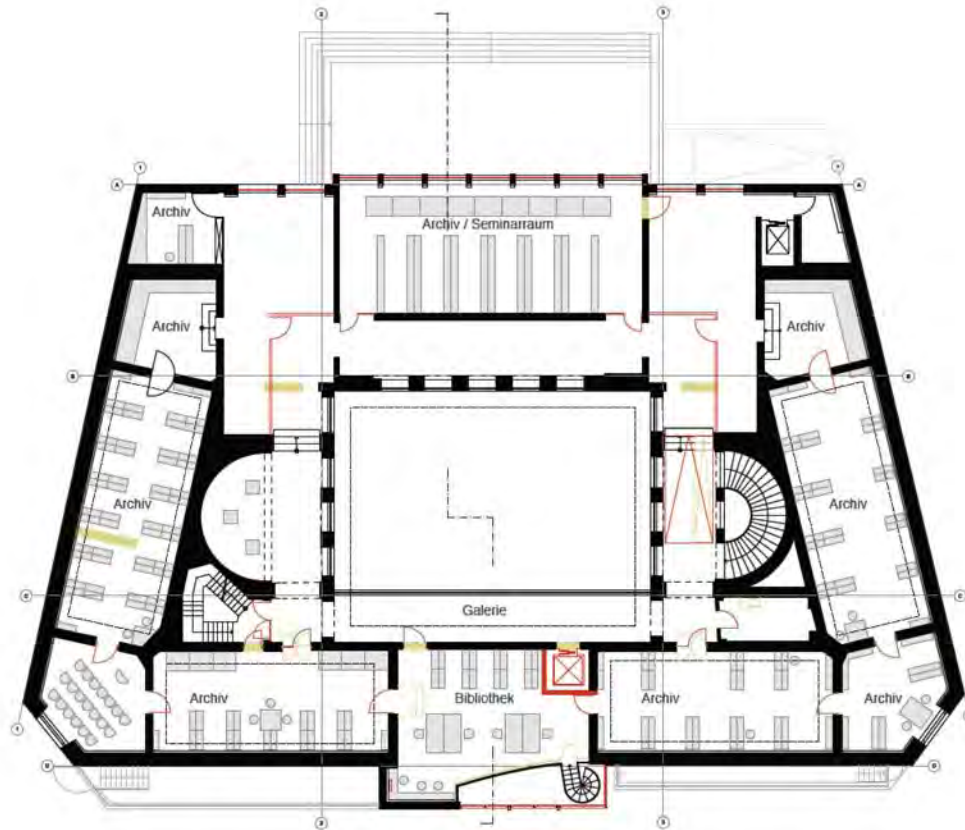


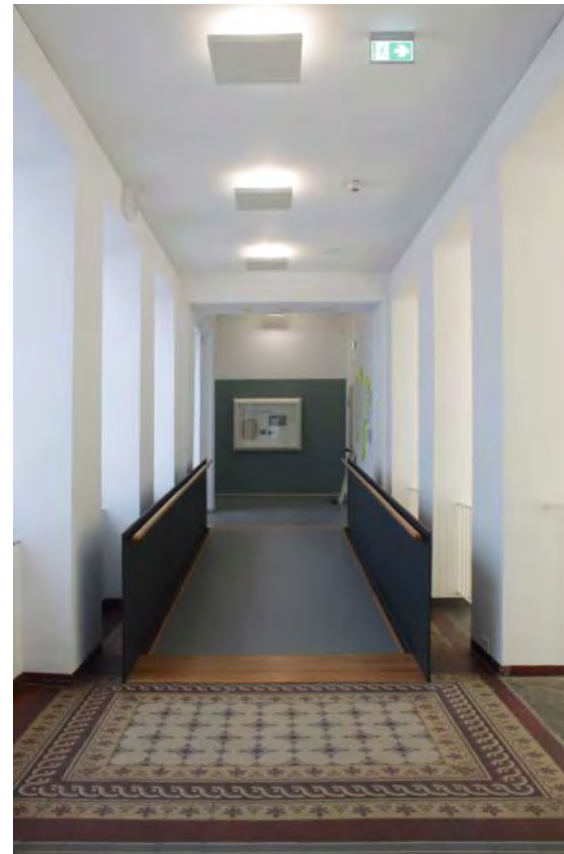
Inklusiv gestalten - Ideen und gute Beispiele aus  
Architektur und Stadtplanung  
**Baukunstarchiv NRW**



Inklusiv gestalten - Ideen und gute Beispiele aus  
Architektur und Stadtplanung  
**Baukunstarchiv NRW**





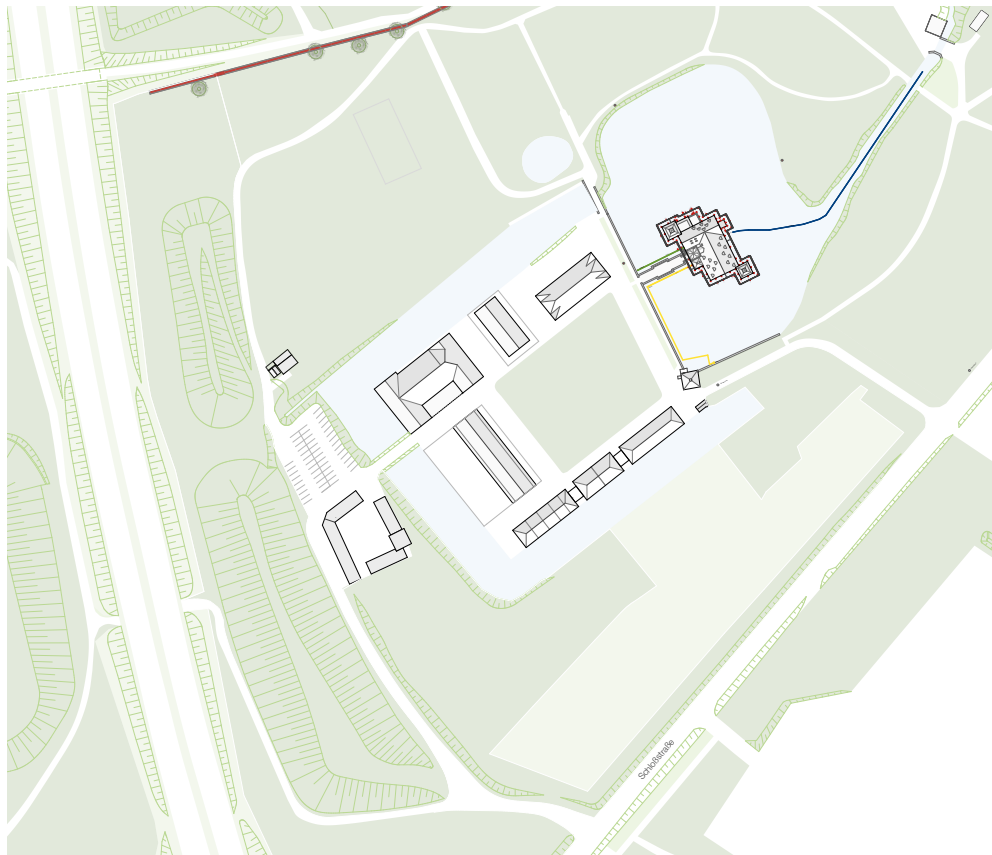


Inklusiv gestalten - Ideen und gute Beispiele aus  
Architektur und Stadtplanung  
**Schloss Bodelschwingh**

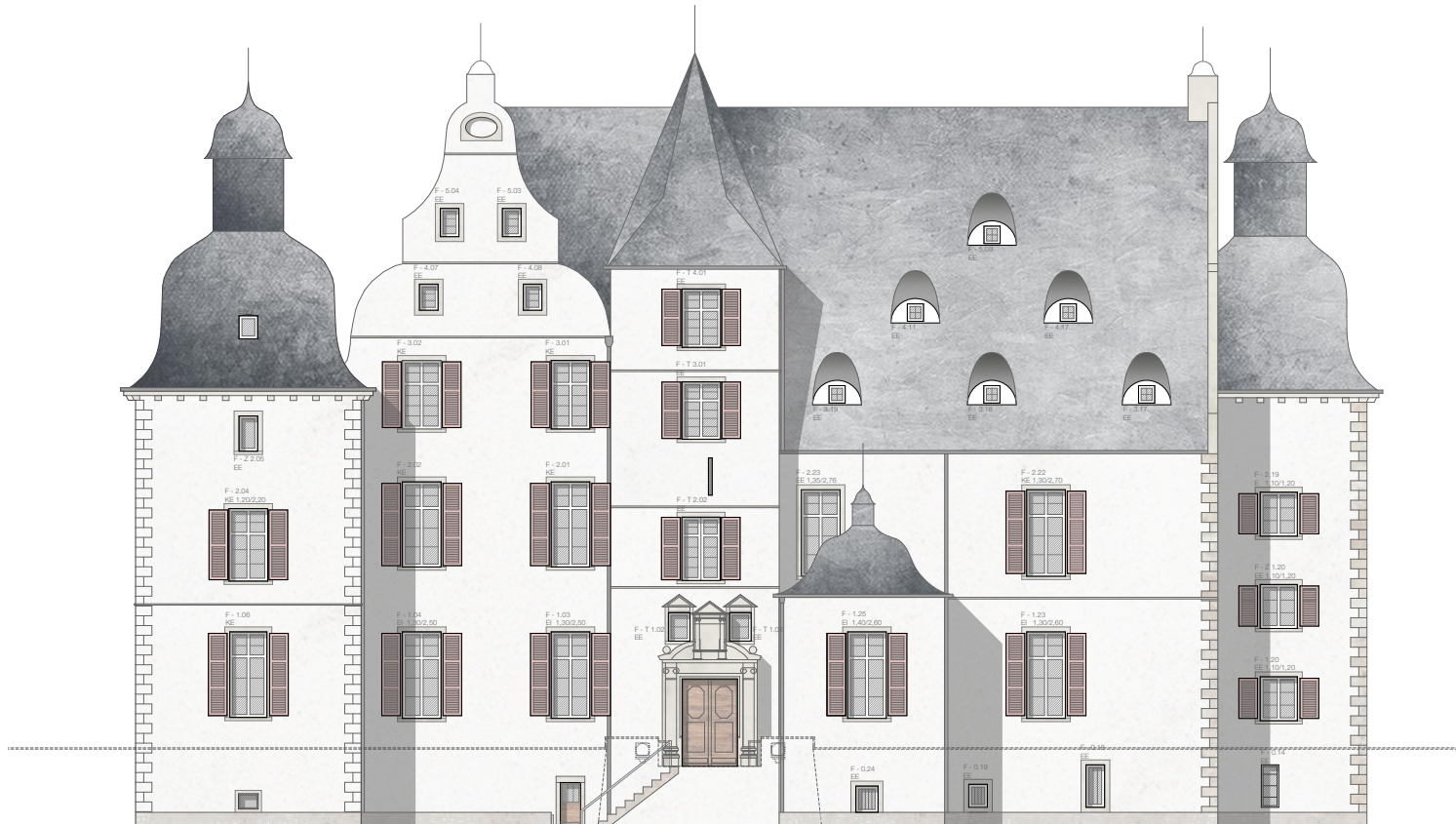




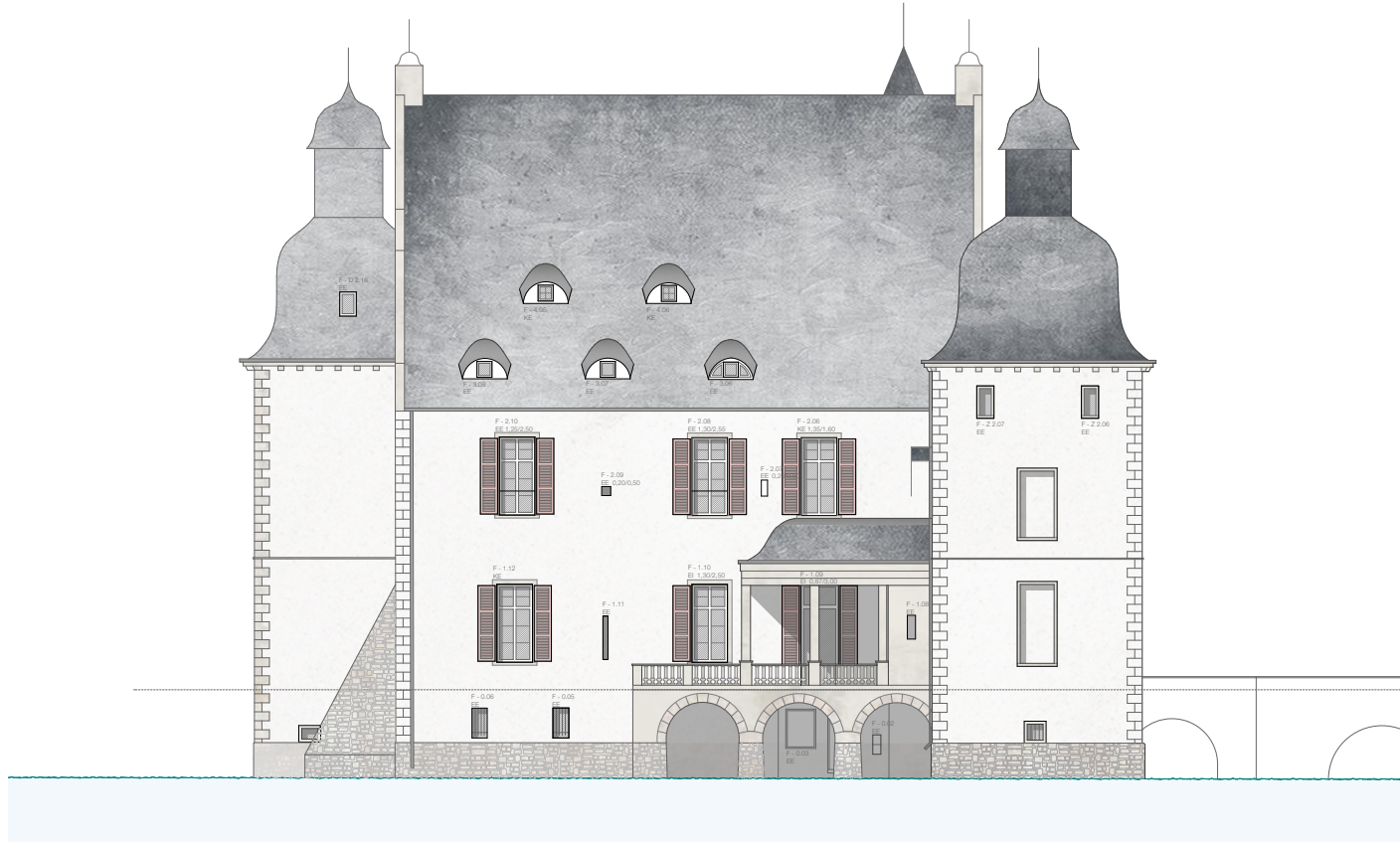
Inklusiv gestalten - Ideen und gute Beispiele aus  
Architektur und Stadtplanung  
**Schloss Bodelschwingh**



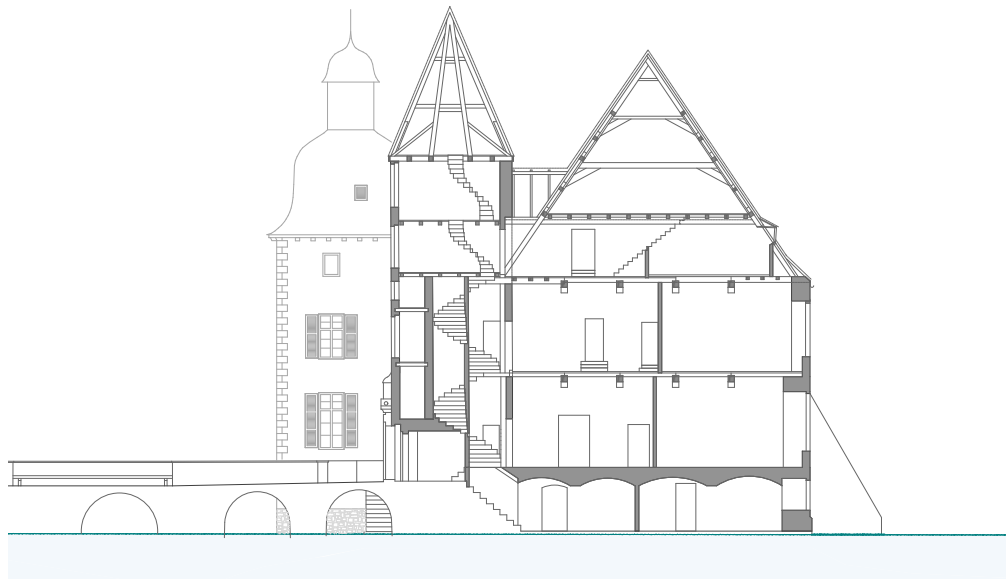
Inklusiv gestalten - Ideen und gute Beispiele aus  
Architektur und Stadtplanung  
**Schloss Bodelschwing**



Inklusiv gestalten - Ideen und gute Beispiele aus  
Architektur und Stadtplanung  
**Schloss Bodelschwing**

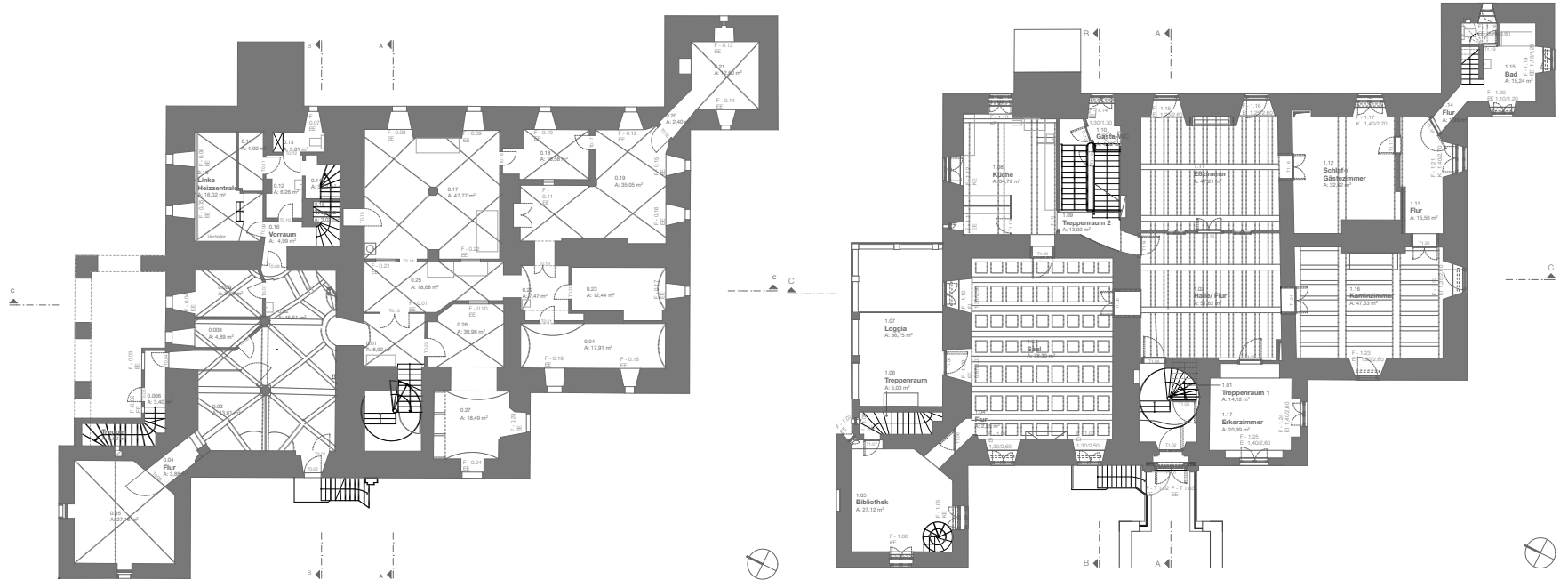


Inklusiv gestalten - Ideen und gute Beispiele aus  
Architektur und Stadtplanung  
**Schloss Bodelschwingh**



# Inklusiv gestalten - Ideen und gute Beispiele aus Architektur und Stadtplanung

## Schloss Bodelschwing



Inklusiv gestalten - Ideen und gute Beispiele aus  
Architektur und Stadtplanung  
**Schloss Bodelschwingh**



Inklusiv gestalten - Ideen und gute Beispiele aus  
Architektur und Stadtplanung  
**Schloss Bodelschwingh**



# Inklusiv gestalten – Ideen und gute Beispiele aus Architektur und Stadtplanung

## Barrierefreiheit und Denkmalschutz

Michael Schwarz

### Abbildungsverzeichnis

S. 1, a, b, c, d

Kloster-Schloss Bentlage, Büro Pfeiffer & Ellermann, Oskar Spital-Frenking  
„Scharoun-Schule“, Wüstenrot-Stiftung, Eva Schwarz  
Baukunstarchiv, TU Dortmund, Detlef Podehl  
Schloss Bodelschwingh, Familie zu Knyphausen

S. 2

Büro Pfeiffer & Ellermann, Oskar Spital-Frenking

S. 3

Büro Pfeiffer & Ellermann, Oskar Spital-Frenking

S. 4 a, b

Büro Pfeiffer & Ellermann, Bauforschung

S. 5 a, b

Büro Pfeiffer & Ellermann, Bauforschung

S. 6 a, b

Büro Pfeiffer & Ellermann

S. 7

Büro Pfeiffer & Ellermann

S. 8

Büro Pfeiffer & Ellermann

S. 9

Büro Pfeiffer & Ellermann

S. 10

Büro Pfeiffer & Ellermann

S. 11 a, b

Büro Pfeiffer & Ellermann

S. 12

Bauwelt, Thomas Mayer

S. 13

Wüstenrot-Stiftung, Eva Schwarz

S. 14

Wüstenrot-Stiftung, Eva Schwarz

S. 15

Spital-Frenking + Schwarz

S. 16

Spital-Frenking + Schwarz



S. 17  
Spital-Frenking + Schwarz

S. 18  
Spital-Frenking + Schwarz

S. 19 a, b  
Wüstenrot-Stiftung, Eva Schwarz

S. 20  
Spital-Frenking + Schwarz

S. 21  
Bauwelt, Thomas Mayer

S. 22  
Spital-Frenking + Schwarz

S. 23  
Spital-Frenking + Schwarz

S. 24  
TU Dortmund, Detlev Podehl

S. 25  
TU Dortmund, Detlev Podehl

S. 26  
Spital-Frenking + Schwarz

S. 27  
Sonja Hnilica

S. 28  
Spital-Frenking + Schwarz

S. 30  
Spital-Frenking + Schwarz

S. 31 a, b, c  
TU Dortmund, Detlef Podehl  
Spital-Frenking + Schwarz, Mujda Mursal  
Spital-Frenking + Schwarz, Mujda Mursal

S. 32  
Familie zu Knyphausen

S. 33  
Spital-Frenking + Schwarz

S. 34  
Spital-Frenking + Schwarz

S. 35  
Spital-Frenking + Schwarz

S. 36  
Spital-Frenking + Schwarz

S. 37 a, b  
Spital-Frenking + Schwarz

S. 38  
Spital-Frenking + Schwarz

S. 39  
Familie zu Knyphausen