

Restaurant „ Heimatgeschmack“ und „Meisterfleischerei“ by Stolzenhoff

Standort: Lünen / im ehemaligen Hertie-Warenhaus

Bauherr: Fleischerei und Party-Service Stolzenhoff GmbH & Co. KG

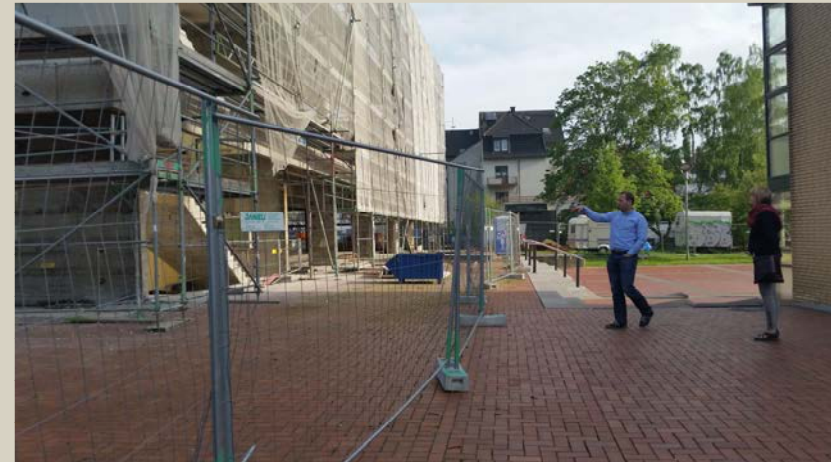
Leistung: Projektleitung, Genehmigungsplanung, Ausführungsplanung, Ausschreibung, Bauleitung

Restaurantkonzeption, Entwurfsplanung, Detailplanung,
Genehmigungsplanung,
Koordinierung der Gewerke „Innenausbau“

benthaus | architekten
seit 1972

Bartels & Klang GbR
Innenarchitektur

Restaurant „ Heimatgeschmack“ und „Meisterfleischerei“ by Stolzenhoff



Stolzenhoff – im alten Hertie-Haus in Lünen

Bauzeit: 4 Monate

Nutzfläche: 500 m²

VIER GEWINNT – PRAXISORIENTIERTE ZUSAMMENARBEIT

Bartels & Klang GbR Innenarchitektur _ Ludwig-Erhard-Straße 5 _ 45891 Gelsenkirchen
benthaus | architekten _ Friedhofstraße 103 _ 44536 Lünen

BK
Innenarchitektur

Restaurant „Heimatgeschmack“ und „Meisterfleischerei“ by Stolzenhoff



VIER GEWINNT – PRAXISORIENTIERTE ZUSAMMENARBEIT

Bartels & Klang GbR Innenarchitektur _ Ludwig-Erhard-Straße 5 _ 45891 Gelsenkirchen
 benthaus | architekten _ Friedhofstraße 103 _ 44536 Lünen



Restaurant „Heimatgeschmack“ und „Meisterfleischerei“ by Stolzenhoff

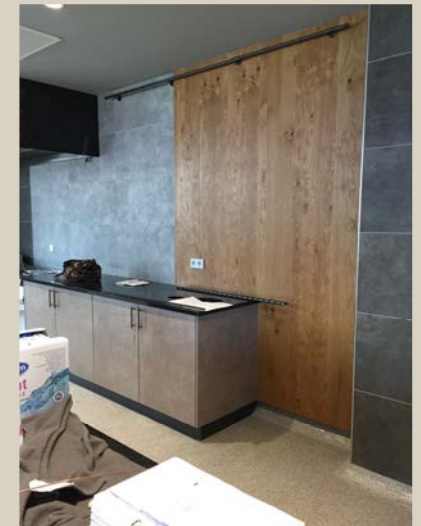


VIER GEWINNT – PRAXISORIENTIERTE ZUSAMMENARBEIT

Bartels & Klang GbR Innenarchitektur _ Ludwig-Erhard-Straße 5 _ 45891 Gelsenkirchen
benthaus | architekten _ Friedhofstraße 103 _ 44536 Lünen



Restaurant „ Heimatgeschmack“ und „Meisterfleischerei“ by Stolzenhoff



VIER GEWINNT – PRAXISORIENTIERTE ZUSAMMENARBEIT

Bartels & Klang GbR Innenarchitektur _ Ludwig-Erhard-Straße 5 _ 45891 Gelsenkirchen
benthaus | architekten _ Friedhofstraße 103 _ 44536 Lünen

„Heimatgeschmack“ im ehem. Hertiehaus



VIER GEWINNT – PRAXISORIENTIERTE ZUSAMMENARBEIT

Bartels & Klang GbR Innenarchitektur _ Ludwig-Erhard-Straße 5 _ 45891 Gelsenkirchen
benthaus | architekten _ Friedhofstraße 103 _ 44536 Lünen

„Heimatgeschmack“ by Stolzenhoff



VIER GEWINNT – PRAXISORIENTIERTE ZUSAMMENARBEIT

Bartels & Klang GbR Innenarchitektur _ Ludwig-Erhard-Straße 5 _ 45891 Gelsenkirchen
benthaus | architekten _ Friedhofstraße 103 _ 44536 Lünen

„Heimatgeschmack“ und „Meisterfleischerei“ by Stolzenhoff



VIER GEWINNT – PRAXISORIENTIERTE ZUSAMMENARBEIT

Bartels & Klang GbR Innenarchitektur _ Ludwig-Erhard-Straße 5 _ 45891 Gelsenkirchen
benthaus | architekten _ Friedhofstraße 103 _ 44536 Lünen

Restaurant „Heimatgeschmack“ und „Meisterfleischerei“ by Stolzenhoff



VIER GEWINNT – PRAXISORIENTIERTE ZUSAMMENARBEIT

Bartels & Klang GbR Innenarchitektur _ Ludwig-Erhard-Straße 5 _ 45891 Gelsenkirchen
benthaus | architekten _ Friedhofstraße 103 _ 44536 Lünen

